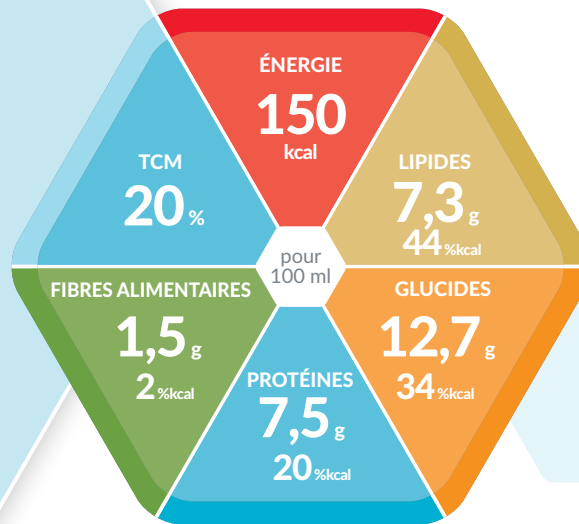


# Compleat®

## NATURE MIX 1,5 PROTEIN



**SmartFlex®**  
DAS ORIGINAL



## PRÉPARATION NUTRITIONNELLE ENTÉRALE RICHE EN ÉNERGIE ET EN PROTÉINES AVEC DES INGRÉDIENTS À BASE DE VRAIS ALIMENTS

### Caractéristiques

- Riche en calories 1,5 kcal / ml
- Riche en protéines avec 20 % kcal
- Avec des ingrédients à base de vrais aliments (19%): viande de poulet réhydratée (13 %), légumes (2,1 %) et fruits (4 %)
- 20% des lipides sous forme de TCM
- Avec des fibres alimentaires (50% solubles et 50% insolubles)
- Exempt de gluten (< 0,02 g / kg) et de lactose (< 0,10 g / 100 ml)

### Indications

- Pour couvrir des besoins énergétiques et/ou protéiques accrus en cas d'absence ou de limitation de la capacité à s'alimenter suffisamment
- En cas de dénutrition ou de risque de dénutrition, particulièrement lors de besoins protéiques élevés p. ex. en cas de troubles de la cicatrisation, de stress métabolique, de traumatisme, de situation post-opératoire, pour des patients oncologiques et/ou gériatriques
- Alimentation physiologique à long terme

### Dosage recommandé

- **Pour une alimentation exclusive:** 1.000 à 1.500 ml par jour (2 – 3 SmartFlex®)
- **Pour une alimentation complémentaire:** ≥ 500 ml par jour ou selon les indications du médecin

### Conservation

Non ouvert, conserver dans un endroit sec et frais. Bien agiter avant emploi. Après trocardage, administrer dans les 24 heures. Après ouverture, refermer, conserver au réfrigérateur et consommer dans les 24 heures.

### Avis importants

- Utiliser sous contrôle médical
- Convient dès l'âge de 11 ans
- Ne jamais mélanger de médicaments ou d'autres aliments au produit
- Ne pas administrer par voie intraveineuse (I.V.)
- Conditionné sous atmosphère protectrice
- Denrée alimentaire destinée à des fins médicales spéciales

### Ingrédients

Eau, maltodextrine, viande de poulet réhydratée (13%), protéines de lait, huiles végétales (colza, soja), purée de pêche (2,2%), jus d'orange à base de concentré (1,8%), fibres (fibres d'avoine sans gluten, fructo-oligosaccharides, gomme d'acacia, inuline), triglycérides à chaîne moyenne, légumes réhydratés (2,1%: haricots verts 2,0%, pois 0,1%), minéraux (citrate de sodium, citrate de potassium, lactate de calcium, phosphate de potassium, citrate de magnésium, phosphate de calcium, chlorure de calcium, chlorure de sodium, chlorure de potassium, oxyde de magnésium, lactate de fer, sulfate de zinc, phosphate de fer, gluconate de cuivre, sulfate de manganèse, fluorure de sodium, chlorure de chrome, molybdate de sodium, iodure de potassium, sélénite de sodium), émulsifiant (E471, E472c), bitartrate de choline, huile de poisson, régulateur d'acidité (E330), vitamines (C, E, niacine, acide pantothénique, B6, thiamine, riboflavine, A, acide folique, K, biotine, D, B12), antioxidant (E304).

**Allergènes:** lait, poisson, fibres d'avoine sans gluten

### Informations de commande

Compleat® Nature Mix 1.5 Protein	N° d'art.	Pharmacode	
		pièce	carton
Neutre (carton de 12 x 500 ml)	12573258	1100702	1100703

## Informations nutritionnelles

Compleat® Nature Mix 1,5 Protein		100 ml
<b>ÉNERGIE</b>		
	KJ	626
	kcal	150
<b>Lipides, dont</b>	g	7,3
	% kcal	44%
- ac. gras saturés	g	2,9
- TCM	g	1,5
- ac. gras mono-insaturés	g	1,2
- ac. gras poly-insaturés	g	1,05
- oméga-3	g	0,17
- oméga-6	g	0,84
<b>Glucides, dont</b>	g	12,7
	% kcal	34%
- Sucres	g	1,4
- Lactose	g	< 0,1
<b>Fibres alimentaires</b>	g	1,5
	% kcal	2%
Source de fibres alimentaires		IS50*
<b>Protéines</b>	g	7,5
	% kcal	20%
Source de protéines		Protéines provenant du lait, du poulet et des légumes
<b>SELS MINÉRAUX</b>		
Sodium	mg	130
	mmol	5,7
Potassium	mg	180
	mmol	4,6
Chlorure	mg	100
	mmol	2,8
Calcium	mg	110
	mmol	2,8
Phosphore	mg	90
	mmol	2,9
Magnésium	mg	29
	mmol	1,21
Fer	mg	1,6
Zinc	mg	1,3
Cuivre	mg	0,17
Manganèse	mg	0,38
Fluor	mg	0,08
Sélénium	µg	12
Chrome	µg	9
Molybdène	µg	12
Iode	µg	16
<b>VITAMINES</b>		
A	µg RE	150
D	µg	2,5
E	mg	2,5
K	µg	13
C	mg	13
Thiamine	mg	0,30
Riboflavine	mg	0,28
Niacine	mg NE	3,3
B <sub>6</sub>	mg	0,38
Acide folique	µg	60
B <sub>12</sub>	µg	0,69
Biotine	µg	8,5
Acide pantothénique	mg	0,90
Choline	mg	48
Osmolarité	mOsm/l	390
Eau	g	78

RE = équivalent rétinol ; NE = équivalent niacine ; \* IS50 : 50 % de fibres alimentaires solubles et 50% de fibres alimentaires insolubles : fibres d'avoine sans gluten, gomme d'acacia, fructo-oligosaccharides, inuline

## Nutriments

### LIPIDES:

Compleat® Nature Mix 1,5 Protein contient des huiles végétales de haute qualité nutritionnelle (colza et soja), de l'huile de poisson et des triglycérides à chaîne moyenne (TCM). 20,5% des lipides sont sous forme de TCM.

	en % de la teneur totale en lipides	g / 100 ml
ac. gras saturés, dont	40	2,9
- TCM	20,5	1,5
ac. gras mono-insaturés	16	1,2
ac. gras poly-insaturés, dont	14	1,05
- oméga-3	2,3	0,17
Rapport oméga-6 : oméga-3		4,9:1

### GLUCIDES:

L'ingrédient principal est la maltodextrine.

	en % de la teneur totale en glucides	g / 100 ml
Oligo- et polysaccharides	89	11,3
Sucre (mono- et disaccharides)	11	1,4
Lactose	-	< 0,1

### FIBRES ALIMENTAIRES:

Compleat® Nature Mix 1,5 Protein contient 50% de fibres alimentaires solubles et 50% de fibres alimentaires insolubles (fibres d'avoine sans gluten, gomme d'acacia, fructo-oligosaccharides, inuline).

	en % de la teneur totale en fibres alimentaires	g / 100 ml
Solubles	50	0,75
Insolubles	50	0,75

### PROTÉINES:

Compleat® Nature Mix 1,5 Protein contient un mélange de protéines animales et végétales de haute qualité (lait, viande de poulet, légumineuses).

### MINÉRAUX ET VITAMINES:

Les besoins journaliers en micronutriments (vitamines et minéraux) sont couverts à partir de 1.500 kcal.