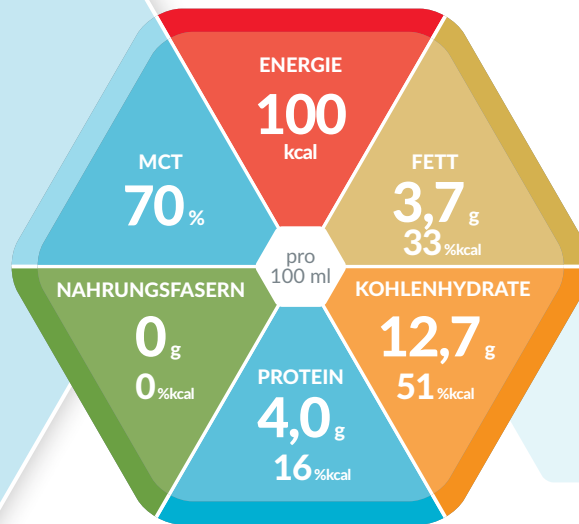




SmartFlex®
DAS ORIGINAL



NORMOKALORISCHE, NIEDERMOLEKULARE SONDENNAHRUNG

Produkteigenschaften

- Normokalorisch (1 kcal / ml)
- 100% hydrolysiertes Molkenprotein
- 70% MCT im Fettanteil
- Ohne Nahrungsfasern
- Lactosearm (< 0,2 g / 100 ml)
- Glutenfrei

Indikationen

- Zur Deckung eines normalen Protein- und Energiebedarfs bei fehlender oder eingeschränkter Fähigkeit zur ausreichenden Ernährung insbesondere bei Malassimilations- und Kurzdarmsyndrom oder Fettverwertungsstörungen (z.B. Pankreasinsuffizienz)
- Mukoviszidose
- Bei chronisch entzündlichen Darmerkrankungen
- Bei Magenentleerungsstörungen und / oder anderen Unverträglichkeiten herkömmlicher Sondennahrungen

Dosierung

- **Zur ausschliesslichen Ernährung:**
1.500 bis 2.000 ml pro Tag (3 – 4 SmartFlex®)
- **Zur ergänzenden Ernährung:**
≥ 500 ml pro Tag oder nach ärztlicher Anweisung

Lagerung

Ungeöffnet, kühl und trocken lagern. Bei Verwendung des Spike- oder Universaladapters innerhalb von 24 Stunden applizieren. Geöffnete SmartFlex® wiederverschliessen, im Kühlschrank aufbewahren und innerhalb von 24 Stunden verwenden.

Besondere Hinweise

- Unter medizinischer Kontrolle verwenden
- Nicht geeignet für Kinder
- Nicht mit anderer Nahrung mischen oder mit Medikamenten versetzen
- Nicht zur parenteralen Verwendung
- Unter Schutzatmosphäre verpackt
- Lebensmittel für besondere medizinische Zwecke (Bilanzierte Diät)

Zutatenliste

Wasser, Maltodextrin, hydrolysiertes Molkenprotein (Milch), mittelkettige Triglyceride, Sojaöl, Mineralstoffe (Natriumphosphat, Calciumcitrat, Magnesiumchlorid, Kaliumchlorid, Natriumcitrat, Kaliumcitrat, Natriumchlorid, Magnesiumoxid, Calciumphosphat, Eisensulfat, Zinksulfat, Mangansulfat, Kupfersulfat, Natriumfluorid, Kaliumjodid, Chromchlorid, Natriummolybdat, Natriumselenat), Emulgator (Sojalecithin, E471), Verdickungsmittel (E412, E407), Vitamine (C, E, Niacin, Pantothenäure, B6, A, Thiamin, Riboflavin, Folsäure, K, D, Biotin), Cholinchlorid, Taurin, L-Carnitin.

Allergene: Soja, Milch

Bestellinformation

Peptamen®	Art.-Nr.	Pharmacode Stück	Karton
Neutral (Karton à 12 x 500 ml)	12383173	7706602	7706619

Nährwertinformation

Peptamen®		100 ml
ENERGIE		
	kJ	421
	kcal	100
Fett, davon	g	3,7
	% kcal	33%
- gesättigte Fettsäuren	g	2,6
- MCT	g	2,6
- einfach ungesättigte Fettsäuren	g	0,22
- mehrfach ungesättigte Fettsäuren	g	0,50
- Omega-3	g	0,06
- Omega-6	g	0,45
Kohlenhydrate, davon	g	12,7
	% kcal	51%
- Zucker	g	0,48
- davon Lactose	g	< 0,20
Nahrungsfasern	g	0
	% kcal	-
Nahrungsfaserquelle		-
Protein	g	4,0
	% kcal	16%
Proteinquelle		100% hydrolysiertes Molkenprotein
MINERALSTOFFE		
Natrium	mg	74
	mmol	3
Kalium	mg	115
	mmol	3
Chlorid	mg	67
	mmol	2,2
Calcium	mg	50
	mmol	1,26
Phosphor	mg	50
	mmol	1,62
Magnesium	mg	20
	mmol	0,84
Eisen	mg	1,1
Zink	mg	1,0
Kupfer	mg	0,11
Mangan	mg	0,23
Fluorid	mg	0,09
Selen	µg	6,3
Chrom	µg	6,5
Molybdän	µg	11
Jod	µg	14
VITAMINE		
A	µg RE	119
D	µg	1,1
E	mg	1,5
K	µg	6,6
C	mg	14
Thiamin	mg	0,15
Riboflavin	mg	0,15
Niacin	mg NE	2,2
B6	mg	0,21
Folsäure	µg	28
B12	µg	0,25
Biotin	µg	3,6
Pantothensäure	mg	0,65
Cholin	mg	21
Osmolarität	mOsm/l	220
Wassergehalt	g	85

RE = Retinoläquivalent, NE = Niacinäquivalent

Nährstoffe

FETT:

Der Fettanteil besteht aus ernährungsphysiologisch hochwertigem Sojaöl und mittelkettigen Triglyceriden (MCT).

	in % vom Gesamtfettanteil	g / 100 ml
gesättigte Fettsäuren, davon	70	2,6
- MCT	70	2,6
einfach ungesättigte Fettsäuren	6	0,22
mehrfach ungesättigte Fettsäuren, davon	14	0,50
- Omega-3-Fettsäuren	2	0,06
Verhältnis Omega-6 : Omega-3	7,5 : 1	

KOHLLENHYDRATE:

Der Hauptbestandteil ist Maltodextrin.

	in % vom Gesamtkohlenhydratanteil	g / 100 ml
Oligo- und Polysaccharide	96	12,2
Zucker (Mono- u. Disaccharide)	4	0,48
Lactose	-	< 0,2

NAHRUNGSFASERN:

Peptamen® ist nahrungsfaserfrei.

PROTEIN:

Peptamen® enthält 100% hochwertiges und leichtverdauliches hydrolysiertes Molkenprotein. 1 Liter enthält 40 g Protein.

MINERALSTOFFE UND VITAMINE:

Der Tagesbedarf an Mikronährstoffen (Vitaminen und Mineralstoffen) ist ab 1500 kcal gedeckt.

Recycling



Deckel, Flasche & Etikett