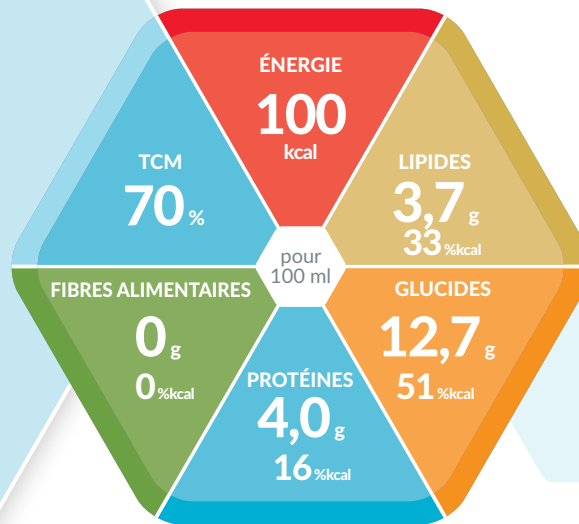




SmartFlex®
L'ORIGINAL



PRÉPARATION NUTRITIONNELLE ENTÉRALE ENTIÈREMENT ASSIMILABLE ET ISOCALORIQUE

Caractéristiques

- Isocalorique (1 kcal / ml)
- Protéines de lactosérum 100% hydrolysées
- 70% des lipides sous forme de TCM
- Exempt de fibres alimentaires
- Pauvre en lactose (< 0,2 g / 100 ml)
- Exempt de gluten

Indications

- Pour couvrir les besoins normaux en protéines et en énergie en cas d'absence ou de limitation de la capacité à s'alimenter suffisamment, en particulier en cas de syndrome de malabsorption et de l'intestin court ou de troubles liés à la métabolisation des graisses (par ex. insuffisance pancréatique)
- Mucoviscidose
- Lors de maladies inflammatoires chroniques de l'intestin
- Lors de troubles de la vidange gastrique et/ou d'autres intolérances liées à l'alimentation par sonde avec des formules standards

Dosage recommandé

- **Pour une alimentation exclusive:**
1.500 à 2.000 ml par jour (3 - 4 SmartFlex®)
- **Pour une alimentation complémentaire:**
≥ 500 ml par jour ou selon les indications du médecin

Conservation

Non ouvert, conserver dans un endroit sec et frais. Bien agiter avant emploi. Après trocardage, administrer dans les 24 heures. Après ouverture, refermer, conserver au réfrigérateur et consommer dans les 24 heures.

Avis importants

- Utiliser sous contrôle médical
- Destiné aux patients adultes
- Ne jamais mélanger de médicaments ou d'autres aliments au produit
- Ne pas administrer par voie intraveineuse (I.V.)
- Conditionné sous atmosphère protectrice
- Denrée alimentaire destinée à des fins médicales spéciales

Ingrédients

Eau, maltodextrine, protéines hydrolysées de lactosérum (lait), triglycérides à chaînes moyennes, huile de soja, minéraux (phosphate de sodium, citrate de calcium, chlorure de magnésium, chlorure de potassium, citrate de sodium, chlorure de sodium, citrate de potassium, oxyde de magnésium, phosphate de calcium, sulfate ferreux, sulfate de zinc, sulfate de manganèse, sulfate de cuivre, fluorure de sodium, chlorure de chrome, iodure de potassium, sélénate de sodium, molybdate de sodium), émulsifiants (lécithine de soja, E471), stabilisants (E412, E407), vitamines (C, E, niacine, acide pantothénique, B6, A, thiamine, riboflavine, acide folique, K, biotine, D), chlorure de choline, taurine, L-carnitine.

Allergènes: soja, lait

Informations de commande

Peptamen®	N° d'art.	Pharmacode	
		pièce	carton
Neutre (carton de 12 x 500 ml)	12383173	7706602	7706619

Informations nutritionnelles

Peptamen®		100 ml
ÉNERGIE		
	KJ	421
	kcal	100
Lipides, dont	g	3,7
	% kcal	33%
- ac. gras saturés	g	2,6
- TCM	g	2,6
- ac. gras mono-insaturés	g	0,22
- ac. gras poly-insaturés	g	0,50
- oméga-3	g	0,06
- oméga-6	g	0,45
Glucides, dont	g	12,7
	% kcal	51%
- Sucres	g	0,48
- Lactose	g	< 0,20
Fibres alimentaires	g	0
	% kcal	-
Source de fibres alimentaires		-
Protéines	g	4,0
	% kcal	16%
Source de protéines		Protéines de lactosérum 100% hydrolysées
SELS MINÉRAUX		
Sodium	mg	74
	mmol	3
Potassium	mg	115
	mmol	3
Chlorure	mg	67
	mmol	2,2
Calcium	mg	50
	mmol	1,26
Phosphore	mg	50
	mmol	1,62
Magnésium	mg	20
	mmol	0,84
Fer	mg	1,1
Zinc	mg	1,0
Cuivre	mg	0,11
Manganèse	mg	0,23
Fluor	mg	0,09
Sélénium	µg	6,3
Chrome	µg	6,5
Molybdène	µg	11
Iode	µg	14
VITAMINES		
A	µg RE	119
D	µg	1,1
E	mg	1,5
K	µg	6,6
C	mg	14
Thiamine	mg	0,15
Riboflavine	mg	0,15
Niacine	mg NE	2,2
B6	mg	0,21
Acide folique	µg	28
B12	µg	0,25
Biotine	µg	3,6
Acide pantothénique	mg	0,65
Choline	mg	21
Osmolarité	mOsm/l	220
Eau	g	85

RE = équivalent rétinol ; NE = équivalent niacine

Nutriments

LIPIDES:

Peptamen® contient des triglycérides à chaîne moyenne (TCM) et de l'huile de soja de haute qualité nutritionnelle.

	en % de la teneur totale en lipides	g / 100 ml
ac. gras saturés, dont	70	2,6
- TCM	70	2,6
ac. gras mono-insaturés	6	0,22
ac. gras poly-insaturés, dont	14	0,50
- oméga-3	2	0,06
Rapport oméga-6 : oméga-3		7,5 : 1

GLUCIDES:

L'ingrédient principal est la maltodextrine.

	en % de la teneur totale en glucides	g / 100 ml
Oligo- et polysaccharides	96	12,2
Sucre (mono- et disaccharides)	4	0,48
Lactose	-	< 0,2

FIBRES ALIMENTAIRES:

Peptamen® ne contient pas de fibres alimentaires.

PROTÉINES:

Peptamen® contient des protéines de lactosérum de haute qualité, 100% hydrolysées et facilement digestibles. 1 litre contient 40 g de protéines.

MINÉRAUX ET VITAMINES:

Les besoins journaliers en micronutriments (vitamines et minéraux) sont couverts à partir de 1.500 kcal.

Recyclage



Couvercle, Bouteille & Étiquette



Nestlé Suisse S.A.,
Nestlé Health Science
Entre-Deux-Villes, 1800 Vevey
Infoline: 0848 000 303
www.nestlehealthscience.ch