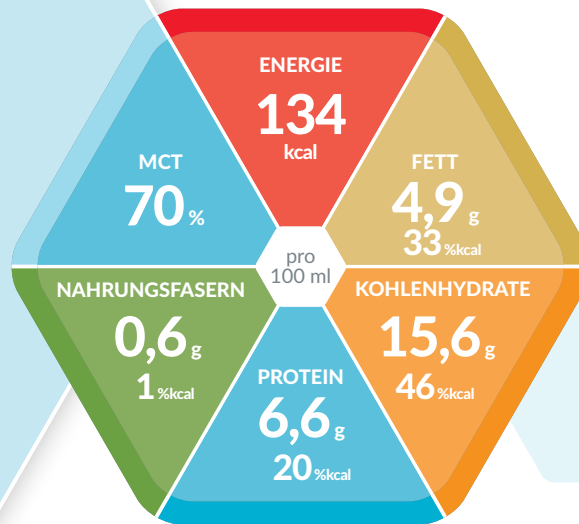


PEPTAMEN[®] HN PHGG



SmartFlex[®]
DAS ORIGINAL



PROTEIN- UND ENERGIEREICHE, NIEDERMOLEKULARE SONDENNAHRUNG MIT LÖSLICHEN NAHRUNGSFASERN (PHGG)

Produkteigenschaften

- Hochkalorisch (1,3 kcal / ml)
- Proteinreich (20 %kcal)
- 100% hydrolysiertes Molkenprotein
- 70% MCT im Fettanteil
- Nahrungsfaserhaltig (6 g lösliche, hydrolysierte Guarfasern pro Liter)
- Lactosearm (< 0,3 g / 100 ml)
- Glutenfrei

Indikationen

- Bei erhöhtem Protein- und Energiebedarf insbesondere auch bei kritisch kranken Patienten (z.B. Sepsis, oxidativer Stress, ARDS/ALI, begrenzter Volumentoleranz)
- Bei bestehender oder drohender Mangelernährung, insbes. bei Fettverwertungsstörungen (z.B. Pankreasinsuffizienz) oder Malassimilations- und Kurzdarmsyndrom
- Mukoviszidose
- Bei chronisch entzündlichen Darmerkrankungen
- Gut verträgliche Anfangs- und Langzeitnahrung bei Umstellung von parenteraler auf enterale Ernährung
- Bei Magenentleerungsstörungen und anderen Unverträglichkeiten herkömmlicher Sondennahrungen

Dosierung

- **Zur ausschliesslichen Ernährung:** 1.500 bis 2.000 ml pro Tag (3 – 4 SmartFlex[®])
- **Zur ergänzenden Ernährung:** ≥ 500 ml pro Tag oder nach ärztlicher Anweisung

Lagerung

Ungeöffnet, kühl und trocken lagern. Bei Verwendung des Spike- oder Universaladapters innerhalb von 24 Stunden applizieren. Geöffnete SmartFlex[®] wiederverschliessen, im Kühlschrank aufbewahren und innerhalb von 24 Stunden verwenden.

Besondere Hinweise

- Unter medizinischer Kontrolle verwenden
- Nicht geeignet für Kinder
- Nicht mit anderer Nahrung mischen oder mit Medikamenten versetzen
- Nicht zur parenteralen Verwendung
- Unter Schutzatmosphäre verpackt
- Lebensmittel für besondere medizinische Zwecke (Bilanzierte Diät)

Zutatenliste

Wasser, Maltodextrin, Molkeneiweißhydrolysat (Milch), mittelkettige Triglyceride, Sojaöl, Nahrungsfasern (teihydrolysiertes Guarkernmehl – PHGG), Mineralstoffe (Natriumphosphat, Magnesiumchlorid, Natriumcitrat, Calciumphosphat, Kaliumcitrat, Kaliumchlorid, Calciumcitrat, Magnesiumoxid, Kaliumhydroxid, Natriumchlorid, Eisensulfat, Zinksulfat, Mangansulfat, Kupfersulfat, Natriumfluorid, Chromchlorid, Kaliumiodid, Natriumselenat, Natriummolybdat), Emulgatoren (E471, Sojalecithin), Cholinchlorid, Vitamine (C, E, Niacin, Pantothenäure, B6, A, Folsäure, Thiamin, Riboflavin, K, Biotin, D), Stabilisatoren (Guargummi, Carrageenan), L-Carnitin, Taurin.

Allergene: Soja, Milch

Bestellinformation

Peptamen [®] HN PHGG	Art.-Nr.	Pharmacode	
		Stück	Karton
Neutral (Karton à 12 x 500 ml)	12477664	7806568	7806569

Nährwertinformation

Peptamen® HN		100 ml
ENERGIE		
	kJ	564
	kcal	134
Fett, davon	g	4,9
	% kcal	33%
- gesättigte Fettsäuren	g	3,5
- MCT	g	3,4
- einfach ungesättigte Fettsäuren	g	0,4
- mehrfach ungesättigte Fettsäuren	g	0,7
- Omega-3	g	0,08
- Omega-6	g	0,60
Kohlenhydrate, davon	g	15,6
	% kcal	46%
- Zucker	g	1,4
- davon Lactose	g	< 0,30
Nahrungsfasern	g	0,6
	% kcal	1%
Nahrungsfaserquelle		PHGG*
Protein	g	6,6
	% kcal	20%
Proteinquelle		100% hydrolysiertes Molkenprotein
MINERALSTOFFE		
Natrium	mg	90
	mmol	3,9
Kalium	mg	180
	mmol	4,6
Chlorid	mg	60
	mmol	1,7
Calcium	mg	85
	mmol	2,4
Phosphor	mg	75
	mmol	2,4
Magnesium	mg	30
	mmol	1,3
Eisen	mg	1,6
Zink	mg	1,5
Kupfer	mg	0,17
Mangan	mg	0,3
Fluorid	mg	0,16
Selen	µg	8,6
Chrom	µg	8,5
Molybdän	µg	16
Jod	µg	18
VITAMINE		
A	µg RE	150
D	µg	1,8
E	mg	2,3
K	µg	9
C	mg	18
Thiamin	mg	0,23
Riboflavin	mg	0,22
Niacin	mg NE	3,3
B ₆	mg	0,30
Folsäure	µg	43
B ₁₂	µg	0,50
Biotin	µg	5,5
Pantothensäure	mg	0,96
Cholin	mg	35
Osmolarität	mOsm/l	381
Wassergehalt	g	80

Nährstoffe

FETT:

Der Fettanteil besteht aus ernährungsphysiologisch hochwertigem Sojaöl und mittelkettigen Triglyceriden (MCT).

	in % vom Gesamtfettanteil	g / 100 ml
gesättigte Fettsäuren, davon	71	3,5
- MCT	70	3,4
einfach ungesättigte Fettsäuren	9	0,4
mehrfach ungesättigte Fettsäuren, davon	10	0,6
- Omega-3-Fettsäuren	2	0,08
Verhältnis Omega-6 : Omega-3	7,5 : 1	

KOHLLENHYDRATE:

Der ausschliessliche Bestandteil ist Maltodextrin.

	in % vom Gesamtkohlenhydratanteil	g / 100 ml
Oligo- und Polysaccharide	91	14,2
Zucker (Mono- u. Disaccharide)	9	1,4
Lactose	-	< 0,3

NAHRUNGSFASERN:

Peptamen® HN PHGG enthält 100% lösliche, hydrolysierte Guarfasern / PHGG (Partially Hydroxyd Gur Gum). PHGG werden im Dickdarm vollständig fermentiert und unterstützen dadurch die physiologische Darmflora und Darmfunktion v.a. die Regenerartion der Darmmucosa und die Natrium- und Wasserrückresorbtion aus dem Darm.

	in % vom Gesamtfettanteil	g / 100 ml
löslich	100	> 0,6

PROTEIN:

Peptamen® HN PHGG enthält 100% hochwertiges und leichtverdauliches hydrolysiertes Molkenprotein. 1 Liter enthält 66 g Protein.

MINERALSTOFFE UND VITAMINE:

Der Tagesbedarf an Mikronährstoffen (Vitaminen und Mineralstoffen) ist ab 1500 kcal gedeckt.

Recycling



Deckel, Flasche & Etikett