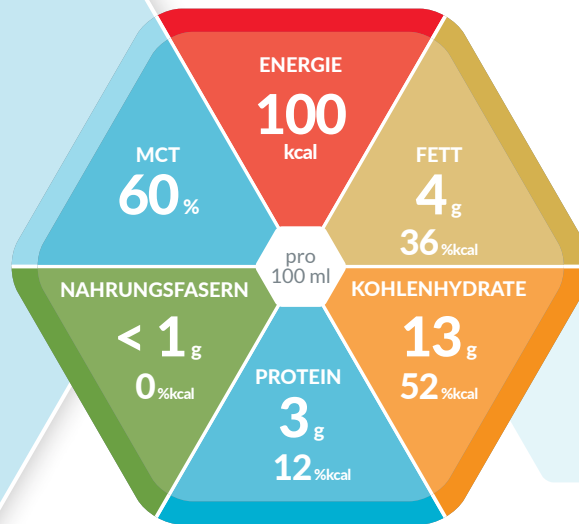


# PEPTAMEN<sup>®</sup> Junior



**SmartFlex**<sup>®</sup>  
DAS ORIGINAL



## ISOKALORISCHE SONDENNAHRUNG AUF MOLKENPEPTIDBASIS MIT MCT\*-FETT

### Produkteigenschaften

- Isokalorisch (1,0 kcal/ml)
- 100% hydrolysiertes Molkenprotein
- 60% MCT im Fettanteil
- Gluten- und lactosefrei

### Indikationen

Bei bestehender oder drohender Mangelernährung, insbesondere bei eingeschränkter Verdauungsfunktion und/oder Malassimilationssyndrom; zur frühen enteralen Ernährung.

### Dosierung

Nach ärztlicher Anweisung, angepasst an die individuellen Ernährungsbedürfnisse, Gewicht und Alter des Kindes.

### Lagerung

Ungeöffnet, kühl und trocken lagern. Vor Gebrauch schütteln. Bei Verwendung des Spike- oder Universaladapters innerhalb von 24 Stunden applizieren. Geöffnete Flasche wieder verschliessen, im Kühlschrank aufbewahren und innerhalb von 24 Stunden verbrauchen.

### Besondere Hinweise

- Unter medizinischer Kontrolle verwenden
- Geeignet für Kinder ab 1 Jahr
- Als einzige Nahrungsquelle geeignet
- Nicht mit anderer Nahrung mischen oder mit Medikamenten versetzen
- Nicht zur parenteralen Verwendung
- Nicht geeignet bei Kuhmilcheiweissallergie
- Lebensmittel für besondere medizinische Zwecke (bilanzierte Diät)

### Zutatenliste

Wasser, Maltodextrin, hydrolysiertes Molkeiweiss (Milch), mittelkettige Triglyceride, Saccharose, Sojaöl, Mineralstoffe (Calciumcitrat, Natriumphosphat, Kaliumphosphat, Kaliumchlorid, Magnesiumchlorid, Magnesiumoxid, Eisenlactat, Natriumchlorid, Zinksulfat, Kupfergluconat, Mangansulfat, Natriumfluorid, Kaliumiodid, Chromchlorid, Natriumselenit, Natriummolybdat), Maisstärke, Emulgator (Sojalecithin, E471), Verdickungsmittel (E412), Säureregulator (E525), Cholinchlorid, Vitamine (C, E, Niacin, Pantothenensäure, B6, Thiamin, Riboflavin, A, Folsäure, Biotin, K, D, B12), Taurin, L-Carnitin, Inositol.

**Allergene:** Milch, Soja

### Bestellinformation

	Art.-Nr.	Pharmacode
Neutral (Karton à 12 x 500 ml)	12393131	7739625 (Stück) 7739626 (Karton)

## Nährwertinformation

Peptamen® Junior		100 ml
<b>ENERGIE</b>	kJ	420
	kcal	100
<b>Fett, davon</b>	g	4
	% kcal	36%
- gesättigte Fettsäuren	g	2,7
- MCT	g	2,4
	%	60
- einfach ungesättigte Fettsäuren	g	0,35
- mehrfach ungesättigte Fettsäuren	g	0,75
- Omega-3	g	0,080
- Omega-6	g	0,670
<b>Kohlenhydrate, davon</b>	g	13
	% kcal	52%
- Zucker	g	2,5
- Lactose	g	< 0,10
<b>Nahrungsfasern</b>	g	< 1
	% kcal	0%
<b>Protein</b>	g	3
	% kcal	12%
<b>Salz</b>	g	0,13
<b>MINERALSTOFFE</b>		
Natrium	mg	52
	mmol	2,1
Kalium	mg	150
	mmol	3,8
Chlorid	mg	60
	mmol	1,7
Calcium	mg	100
	mmol	2,5
Phosphor	mg	66
	mmol	2,1
Magnesium	mg	18
	mmol	0,75
Eisen	mg	1,0
Zink	mg	0,70
Kupfer	mg	0,08
Mangan	mg	0,14
Fluorid	mg	0,08
Selen	µg	3,8
Chrom	µg	2,4
Molybdän	µg	6,7
Jod	µg	11
<b>VITAMINE</b>		
A	µg RE	54
D	µg	1,7
E	mg	0,90
K	µg	5,0
C	mg	5,0
Thiamin	mg	0,09
Riboflavin	mg	0,12
Niacin	mg NE	2,0
B <sub>6</sub>	mg	0,12
Folsäure	µg	16
B <sub>12</sub>	µg	0,25
Biotin	µg	2,7
Pantothensäure	mg	0,44
<b>Wassergehalt</b>	g/100 ml	86
<b>Osmolarität</b>	mOsm/l	280

NE = Niacinäquivalent  
RE = Retinoläquivalent

\*mittelkettige Triglyceride

## Nährstoffe

### FETT:

Peptamen® Junior enthält mittelkettige Triglyceride (MCT) und ernährungsphysiologisch hochwertiges pflanzliches Öl (Sojaöl).

	in % vom Gesamtfettanteil	g / 100 ml
gesättigte Fettsäuren, davon MCT	67 60	2,7 2,4
einfach ungesättigte Fettsäuren	9	0,35
mehrfach ungesättigte Fettsäuren	19	0,75
Verhältnis Omega-6 : Omega-3		8,4 : 1

### KOHLLENHYDRATE:

Peptamen® Junior enthält eine leicht verdauliche Mischung aus Maltodextrin, Saccharose und Maisstärke.

	in % vom Gesamtkohlenhydratanteil	g / 100 ml
Oligo- und Polysaccharide	81	10,5
Zucker (Mono- u. Disaccharide)	19	2,5
Lactose	-	< 0,1

### NAHRUNGSFASERN:

Peptamen® Junior ist nahrungsfaserfrei.

### PROTEIN:

Peptamen® Junior enthält 100% hydrolysiertes Molkenprotein.

## Recycling



Deckel, Flasche & Etikett