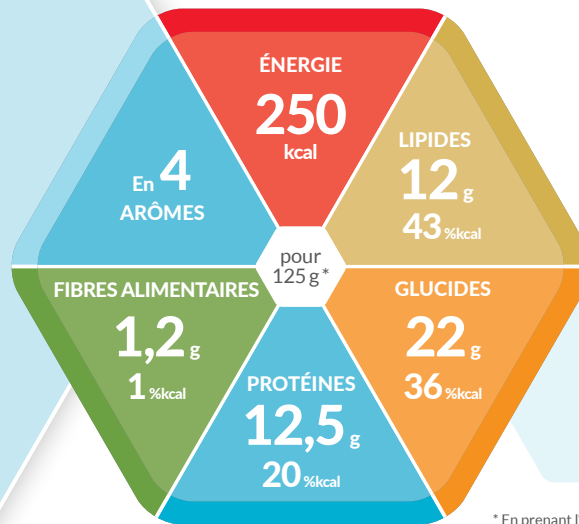


resource[®] dessert 2.0



* En prenant l'exemple de Resource[®] Dessert 2.0 chocolat

COMPLÉMENT NUTRITIONNEL RICHE EN ÉNERGIE ET EN PROTÉINES, À CONSISTANCE CRÉMEUSE

Caractéristiques

- Hyperénergétique (250 kcal par pot de 125 g) et riche en protéines (12,5 g par pot de 125 g)
- Consistance de flan
- Exempt de gluten, contient du lactose (< 0,5 g / 100 g)

Indications

Pour les besoins nutritionnels en cas de dénutrition ou risque de dénutrition et/ou lors de :

- Besoins énergétiques et protéiques accrus
- Troubles de la mastication et de la déglutition (dysphagie)
- Manque d'appétit
- Réintroduction progressive des aliments solides

Dosage recommandé

- **En complément de l'alimentation :**
1 - 3 pots par jour (250 - 750 kcal)
- **Comme nutrition exclusive :**
selon prescription médicale

Conservation

À consommer de préférence frais. Non ouvert, conserver dans un endroit frais et sec. Après ouverture, recouvrir, conserver au réfrigérateur et consommer dans les 24 heures.

Avis importants

- Utiliser sous contrôle médical
- Convient dès l'âge de 3 ans
- Peut constituer la seule source de nutrition
- Denrée alimentaire destinée à des fins médicales spéciales

Ingrédients*

Eau, sirop de glucose, protéines de lait (caséine, lactosérum), huile de colza, saccharose, crème (lait), cacao maigre en poudre (1,3 %) épaississant (E1442), minéraux (chlorure de potassium, citrate de potassium, citrate de sodium, citrate de magnésium, oxyde de magnésium, sulfate de fer, sulfate de zinc, sulfate de manganèse, sulfate de cuivre, fluorure de sodium, chlorure de chrome, iodure de potassium, molybdate de sodium, sélénate de sodium), émulsifiant (E471), gélifiant (E407), vitamines (C, E, niacine, acide pantothénique, B6, thiamine, riboflavine, A, acide folique, K, biotine, D, B12), arômes, correcteurs d'acidité (E330, E525).

Allergène : lait

Informations de commande

	N° d'art.	Pharmacode	
		Pièce 4 x 125 g	Carton 6 x 4 x 125 g
Chocolat	12404853	7740831	7740835
Vanille	12404855	7740833	7740837
Caramel	12404852	7740830	7740834
Pêche	12404854	7740832	7740836



Pris en charge par l'assurance maladie de base pour des indications médicales selon les directives de la SSNC.

Informations nutritionnelles

Resource® Dessert 2.0		100g*	1 pot (125g)*
ÉNERGIE			
	kJ	839	1049
	kcal	200	250
Lipides, dont	g	9,6	12
	% kcal	43%	
- ac. gras saturés	g	1,7	2,1
- ac. gras mono-insaturés	g	5,4	6,7
- ac. gras poly-insaturés	g	2,1	2,6
Source de lipides		Huile de colza	
Glucides, davon	g	18	22
	% kcal	36%	
- Sucres	g	6,5	8,1
- davon Lactose	g	< 0,50	-
Source de glucides		Sirop de glucose, saccharose	
Fibres alimentaires	g	1,0	1,2
	% kcal	1%	
Protéines	g	10	12,5
	% kcal	20%	
Source de protéines		Protéines de lait	
Sel	g	0,20	0,25
SELS MINÉRAUX			
Sodium	mg	80	100
Potassium	mg	250	312
Chlorure	mg	120	150
Calcium	mg	150	187
Phosphore	mg	120	150
Magnésium	mg	30	37
Fer	mg	1,6	2,0
Zinc	mg	2,0	2,5
Cuivre	mg	0,20	0,25
Manganèse	mg	0,30	0,37
Fluor	mg	0,12	0,15
Sélénium	µg	11	14
Chrome	µg	13	16
Molybdène	µg	15	19
Iode	µg	15	19
VITAMINES			
A	µg RE	125	156
D	µg	1,6	2,0
E	mg	3,8	4,7
K	µg	12	15
C	mg	18	22
Thiamine	mg	0,20	0,25
Riboflavine	mg	0,25	0,31
Niacine	mg NE	3,3	4,1
B ₆	mg	0,30	0,37
Acide folique	µg	40	50
B ₁₂	µg	0,35	0,44
Biotine	µg	5,0	6,2
Acide pantothénique	mg	0,70	0,87
Eau	g/100 ml	60	60
Osmolarité	mOsm/l	650	650

Recyclage



Coupelle



Opercule en aluminium



Carton