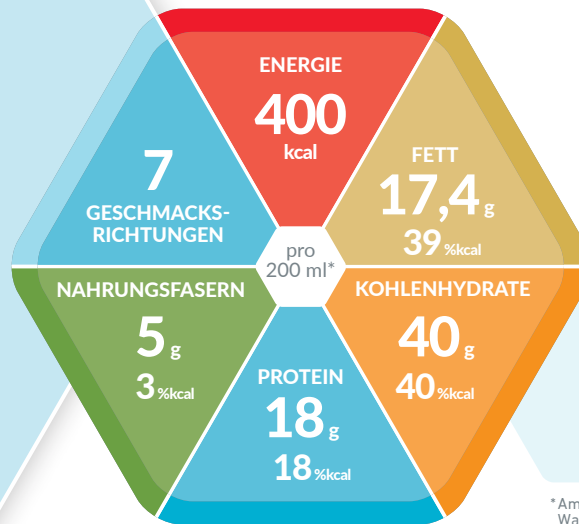


resource® 2.0+fibre



* Am Beispiel von Resource® 2.0+fibre Waldfrüchte

HOCHKALORISCHE TRINKNAHRUNG MIT LÖSLICHEN NAHRUNGSFASERN

Lebensmittel für besondere medizinische Zwecke (bilanzierte Diät).
Zum Diätmanagement bei Mangelernährung oder bei Risiko für eine Mangelernährung.

Produkteigenschaften

- Hochkalorisch (400 kcal/Flasche)
- Proteinreich (18 g Protein/Flasche)
- Mit löslichen Nahrungsfasern (5 g/Flasche)
- Zur ausschliesslichen Ernährung geeignet
- Glutenfrei
- Lactose (< 1 g/100 ml)
- In 7 verschiedenen Geschmacksrichtungen erhältlich

Indikationen

- Erhöhtem Energie- und Nährstoffbedarf (z.B. bei konsumierenden Erkrankungen)
- Drohender oder bestehender Mangelernährung, insbesondere bei Kau- und Schluckbeschwerden, Anorexie und unerwünschtem Gewichtsverlust sowie Appetitlosigkeit
- Flüssigkeitsrestriktion (z.B. bei Herzinsuffizienz)

Dosierung

- **Zur ausschliesslichen Ernährung:** Empfehlung des Arztes beachten
- **Zur ergänzenden Ernährung:** 1 – 3 Flaschen über den Tag verteilt (400 – 1200 kcal)

Wichtige Hinweise

- Unter medizinischer Kontrolle verwenden
- Geeignet für Kinder ab 3 Jahren (Dosierung nach Rücksprache mit Ihrem Arzt empfohlen)

Zutatenliste

Wasser, Glucosesirup, Milcheiweiss, Rapsöl, Nahrungsfasern (Galactooligosaccharide (enthält Milch), Fructooligosaccharide), Kakaopulver (1,3%)², Saccharose^(nicht in 2,6), Emulgator (E472e, E471) Mineralstoffe (Natriumcitrat, Kaliumcitrat, Kaliumchlorid, Magnesiumoxid, Magnesiumcitrat, Eisensulfat, Natriumchlorid, Kupfersulfat, Zinksulfat, Calciumcitrat, Mangansulfat, Natriumfluorid, Chromchlorid, Natriummolybdat, Kaliumiodid, Natriumselenat), Farbstoff (E150c³), Aroma, Vitamine (C, E, Niacin, Pantothensäure, B6, Thiamin, Riboflavin, A, Folsäure, K, Biotin, D, B12), Stabilisator (E418), Säureregulator (E525, E330), Farbstoffe (E120^{1,4,5}, E160a⁴), Raucharoma³, Süssungsmittel (E950⁶). UHT-sterilisiert.

Zutaten ausschliesslich in folgender Aroma-Variante enthalten:
¹=Erdbeere, ²=Schokolade, ³=Kaffee, ⁴=Aprikose, ⁵=Waldfrüchte, ⁶=Neutral

Allergene: Milch

Bestellinformation

200 ml	Art.-Nr.	Pharmacode	
		Stück 4 x 200 ml	Karton 6 x 4 x 200 ml
Aprikose	12100729	3525482	7759093
Erdbeere	12100527	3528316	7759094
Kaffee	12100790	3525499	7759095
Neutral	12100792	3528440	7759096
Waldfrüchte	12100791	3529913	7759097
Vanille	12100793	3525476	7759098
Schokolade	12209495	5499205	7759099

 Von der Grundversicherung für medizinische Indikationen gemäss GESKES Richtlinien rückerstattet.

Nährwertinformation

Resource® 2.0+fibre		100 ml
ENERGIE		
	kJ	835
	kcal	200
Fett, davon	g	8,7
	% kcal	39%
- gesättigte Fettsäuren	g	0,70/1,0 ²
- MCT	g	-
	%	-
- einfach ungesättigte Fettsäuren	g	5,0
- mehrfach ungesättigte Fettsäuren	g	2,3
- Omega-3	g	0,60
- Omega-6	g	1,6
- Verhältnis Omega-6 : Omega-3		2,7
Fettquelle		Rapsöl
Kohlenhydrate, davon	g	20
	% kcal	40%
- Zucker	g	6,0/6,7 ² /2,8 ⁶
- davon Lactose	g	< 1,0
Kohlenhydratquelle		Glucosesirup, Saccharose
Nahrungsfasern	g	2,5
	% kcal	3%
Nahrungsfaserquelle		GOS, FOS
Protein	g	9,0
	% kcal	18%
Proteinquelle		Milchprotein
Salz	g	0,25
MINERALSTOFFE		
Natrium	mg	100
Kalium	mg	210/230 ²
Chlorid	mg	110/120 ²
Calcium	mg	190/200 ²
Phosphor	mg	130/145 ²
Magnesium	mg	20/27 ²
Eisen	mg	1,5/1,7 ²
Zink	mg	1,7
Kupfer	mg	0,20/0,27 ²
Mangan	mg	0,32/0,43 ²
Fluorid	mg	0,15
Selen	µg	12
Chrom	µg	6,5/14 ²
Molybdän	µg	15
Jod	µg	20
VITAMINE		
A	µg	165/155 ²
D	µg	1,8/2,0 ²
E	mg	4,0
K	µg	14
C	mg	17/14 ²
Thiamin	mg	0,20/0,18 ²
Riboflavin	mg	0,22/0,25 ²
Niacin	mg NE	3,0
B ₆	mg	0,35
Folsäure	µg	40
B ₁₂	µg	0,40/0,45 ²
Biotin	µg	7,0
Pantothensäure	mg	0,88
Wassergehalt	g/100 ml	69
Osmolarität	mOsm/l	520/600 ² /470 ⁶

²=Schokolade, ⁶=Neutral

NE = Niacinäquivalent

Lagerung

Ungeöffnet, kühl und trocken lagern. Geöffnete Flasche wiederverschliessen, im Kühlschrank aufbewahren und innerhalb von 24 Stunden trinken. Umgefüllte Trinknahrung zugedeckt aufbewahren und innerhalb von 6 Stunden verbrauchen.

Produktion

Hergestellt in Frankreich.

Recycling



Deckel, Flasche & Etikett



Karton