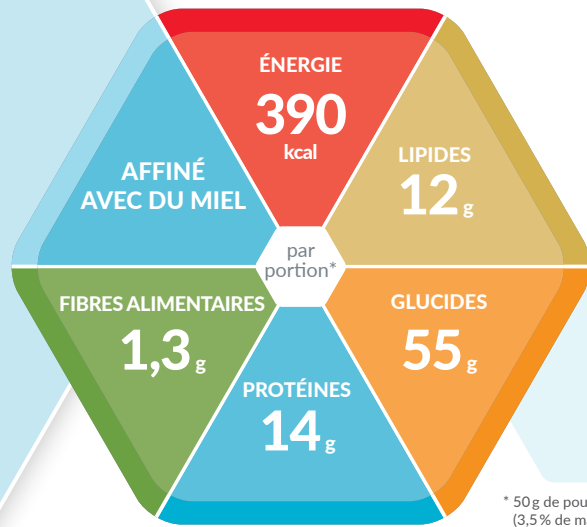
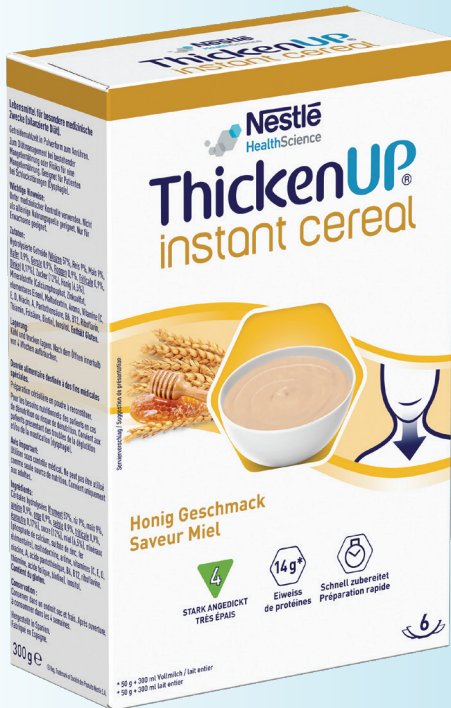


ThickenUP[®]

instant cereal



* 50 g de poudre avec 3 dl de lait entier (3,5% de matières grasses)

PRÉPARATION CÉRÉALIÈRE EN POUDRE À RECONSTITUER

Caractéristiques

- Riche en fer, zinc et vitamine D
- Niveau de consistance 4 (selon les standards IDDSI)
- Facile à digérer
- Rapide et facile à préparer
- Produit polyvalent qui peut être servi tout au long de la journée comme petit-déjeuner, collation ou comme alternative au dîner.

Indications

Pour les besoins nutritionnels des patients en cas de dénutrition ou risque de dénutrition. Convient aux personnes présentant des troubles de la déglutition et/ou de la mastication (dysphagie).

Dosage et préparation

Dosage recommandé:

La portion est à adapter selon les recommandations médicales, à l'âge, aux besoins et à la capacité de déglutition du patient.

Préparation:

Pour une portion, mélanger 50 g de poudre (env. 5 cuillères à soupe) dans 3 dl de lait froid ou chaud. Pour ½ portion, mélanger 30 g de poudre dans 2 dl de lait froid ou chaud. Consommer le produit directement après sa préparation.

Conservation

Conserver dans un endroit sec et frais. Après ouverture, à consommer dans les 4 semaines.

Avis importants

- Utiliser sous contrôle médical
- Convient uniquement aux adultes
- Ne peut pas être utilisé comme seule source d'alimentation
- Denrée alimentaire destinée à des fins médicales spéciales

Ingrédients

Céréales hydrolysées (froment 57%, riz 9%, maïs 9%, avoine 0,9%, orge 0,9%, seigle 0,9%, triticale 0,9%, épeautre 0,17%), sucre (12%), miel (6,5%), minéraux (phosphate de calcium, sulfate de zinc, fer élémentaire), maltodextrine, arôme, vitamines (C, E, D, niacine, A, acide pantothénique, B6, B12, riboflavine, thiamine, acide folique, biotine), inositol.

Allergène: Gluten

Informations de commande

	N° d'art.	Pharmacode	
		Pièce 1 x 300 g	Carton 8 x 300 g
Miel (boîte de 300 g)	12561207	7845913	7845914

Valeurs nutritionnelles

ThickenUP® instant cereal		100 g	portion*
ÉNERGIE	kJ	1575	1641
	kcal	371	390
Lipides , dont	g	1,1	12
– ac. gras saturés	g	0,22	7,2
Glucides , dont	g	81,8	55
– Sucre / Saccharose	g	21,5	25
Fibres alimentaires	g	2,6	1,3
Protéines	g	7,2	14
Sel	g	0,025	0,38
SELS MINÉRAUX			
Calcium	mg	400	571
Phosphore	mg	365	467
Fer	mg	15	7,6
Zinc	mg	9	5,7
Inositol	mg	15,5	7,7
VITAMINES			
A	µg RE	420	309
D	µg	12	6,2
E	mg	6,5	3,6
C	mg	34	22
Thiamine	mg	0,40	0,31
Riboflavine	mg	0,48	0,80
Niacine	mg NE	9,5	7,5
B ₆	mg	0,60	0,41
Acide Folique	µg	60	51
B ₁₂	µg	0,60	1,6
Biotine	µg	26	24
Acide pantothénique	mg	3,0	2,6

RE = équivalent rétinol; NE = équivalent niacine

* 50 g de poudre avec 3 dl de lait entier (3,5% de matières grasses)

Conseil

Pour une teneur encore plus élevée en protéines, vous pouvez ajouter 1 à 2 cuillères à soupe de Resource® Instant Protein ou de Resource® Whey Protein.



Recyclage



Boîte en carton