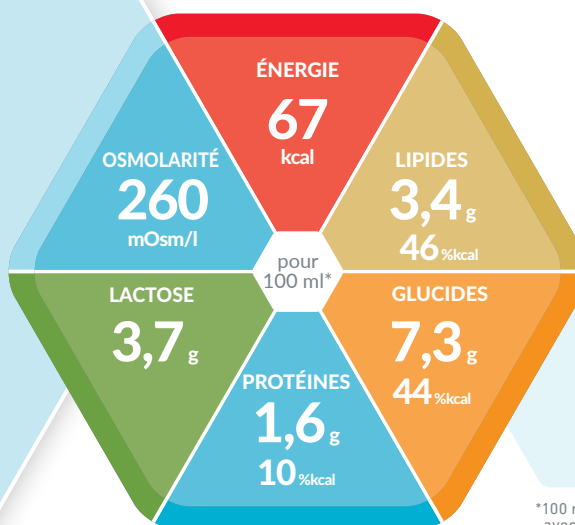
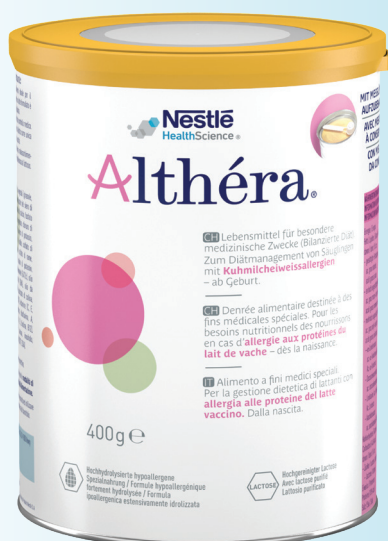


# Althéra®



\*100 ml de préparation avec 13,2 g de poudre et 90 ml d'eau

## PRÉPARATION HYPOALLERGÉNIQUE À BASE D'HYDROLYSAT EXTENSIF DE PROTÉINES DE LACTOSÉRUM (eHF\*\*)

### Caractéristiques

- Nutritionnellement complet
- Protéines de lactosérum extensivement hydrolysées et ultra-filtrées
- Avec du lactose pour soutenir un microbiote intestinal sain et une meilleure absorption du calcium
- Exempt de gluten et de soja

### Indications

Pour les besoins nutritionnels des nourrissons en cas d'allergie aux protéines de lait de vache, comme traitement de première intention.

### Contre-indications

Galactosémie, malabsorption du glucose-galactose et intolérance au lactose.

### Tableau indicatif de dosage

Âge	Quantité par repas		Repas par jour
	Eau (ml)	Mesurettes <sup>1</sup>	
1 <sup>ère</sup> - 2 <sup>e</sup> semaine	90	3	6
3 <sup>e</sup> - 4 <sup>e</sup> semaine	120	4	5
2 <sup>e</sup> mois	150	5	5
3 <sup>e</sup> - 4 <sup>e</sup> mois	180	6	5
5 <sup>e</sup> - 6 <sup>e</sup> mois	210	7	5
Dès le 7 <sup>e</sup> mois <sup>2</sup>	210	7	3-4

1 mesurette rase = 4,4 g

<sup>1</sup> Ne pas changer les proportions sans avis médical. Utiliser exclusivement la mesurette fournie. L'utilisation de la poudre en quantités différentes de celles recommandées peut engendrer une déshydratation de l'enfant ou le priver d'une nutrition appropriée.

<sup>2</sup> Ne pas introduire d'autres aliments dans son régime alimentaire sans avis médical.

**ATTENTION:** Préparer un seul biberon à la fois, juste avant le repas. Suivre exactement les instructions de préparation. Toujours vérifier la température avant utilisation. Tenir l'enfant dans vos bras pendant que vous le nourrissez. Laisser l'enfant boire seul peut conduire à son étouffement. Jeter le reste du biberon non consommé.

### Conservation

Conserver la boîte dans un endroit sec et frais. Après ouverture, à utiliser dans les 3 semaines.

### Avis importants

- Le lait maternel est l'aliment idéal du nourrisson. Avant d'utiliser cet aliment, demander conseil à un médecin
- Utiliser sous contrôle médical
- Peut convenir à une nutrition exclusive dès la naissance
- Denrée alimentaire destinée à des fins médicales spéciales

### Ingrédients

Lactose, maltodextrine, huiles végétales (tournesol, colza, coco), protéines hydrolysées de lactosérum (lait), minéraux (glycérophosphate de calcium, phosphate de potassium, chlorure de magnésium, chlorure de calcium, chlorure de sodium, chlorure de potassium, sulfate de fer, phosphate de sodium, sulfate de zinc, citrate de potassium, sulfate de cuivre, sulfate de manganèse, iodure de potassium, sélénate de sodium), émulsifiant (E472c), huile de *Cryptocodium coihii* (DHA), huile de *Mortierella alpina* (ARA), bitartrate de choline, régulateur d'acidité (E330), vitamines (C, E, niacine, acide pantothénique, riboflavine, A, thiamine, acide folique, K, D, biotine, B12), L-Arginine, L-Histidine, taurine, inositol, L-carnitine, antioxydants (E307, E304).

Allergènes: lait

### Informations de commande

Althéra®	N° d'art.	Pharmacode
Boîte de 400 g	12337253	7751953

## Informations nutritionnelles

Althéra®		100 g	100 ml (à 13,2 g /100 ml)	par mesurette (4,4 g)
<b>ÉNERGIE</b>	kJ	2118	280	93,19
	kcal	506	67	22,26
<b>Lipides, dont</b>	g	26	3,4	1,14
	% kcal	46%	46%	46%
- ac. gras saturés	g	6,0	0,79	0,26
- ac. gras mono-insaturés	g	14	1,8	0,62
- ac. gras poly-insaturés	g	4,4	0,58	0,19
- acide α-linolénique	mg	380	50	20
- acide docosahexaénoïque (DHA)	mg	135	18	10
- acide linoléique	mg	3700	488	160
- acide arachidonique (ARA)	mg	135	18	10
<b>Glucides, dont</b>	g	55,5	7,3	2,44
	% kcal	44%	44%	44%
- Sucres	g	29	3,8	1,28
- Lactose	g	28	3,7	1,23
<b>Fibres alimentaires</b>	g	-	-	-
<b>Protéines</b>	g	12,5	1,6	0,55
	% kcal	10%	10%	10%
<b>Sel</b>	g	0,48	0,063	0,02
<b>SELS MINÉRAUX</b>				
Sodium	mg	195	26	8,58
Potassium	mg	610	81	26,84
Chlorure	mg	400	53	17,60
Calcium	mg	530	70	23,32
Phosphore	mg	350	46	15,40
Magnésium	mg	45	5,9	1,98
Fer	mg	5,0	0,66	0,22
Zinc	mg	5,0	0,66	0,22
Cuivre	mg	0,41	0,054	0,02
Manganèse	mg	0,068	0,0090	0
Fluor	mg	< 1,0	-	-
Sélénium	µg	25	3,3	1,1
Chrome	µg	< 50	-	-
Molybdène	µg	< 70	-	-
Iode	µg	122	16	5,37
<b>VITAMINES</b>				
A	µg RE	500	66	22
D	µg	12	1,6	0,53
E	mg	14	1,8	0,62
K	µg	45	5,9	1,98
C	mg	80	11	3,52
Thiamine	mg	0,51	0,067	0,02
Riboflavine	mg	1,0	0,13	0,04
Niacine	mg NE	12	1,6	0,53
B6	mg	0,4	0,053	0,02
Acide folique	µg	75	9,9	3,30
Folates	µg EFA	125	16	5,5
B12	µg	1,4	0,18	0,06
Biotine	µg	12	1,6	0,53
Acide pantothénique	mg	3,3	0,44	0,15
<b>Osmolarité</b>	mOsm/l	-	260	-
Taurine	mg	40	5,3	1,76
L-carnitine	mg	8,5	1,1	0,37
Choline	mg	145	19	6,38
Inositol	mg	35	4,6	1,54

NE = équivalent niacine RE = équivalent rétinol EFA = équivalent folates alimentaires

\*\* eHF = Extensive Hydrolyzed Formula: spécialité pédiatrique à base d'hydrolysats extensifs

## Nutriments

### LIPIDES :

Althéra® contient des huiles végétales de haute qualité (colza, tournesol, coco), de l'huile de *Mortierella alpina* (ARA) et de l'huile de *Cryptocodinium cohnii* (DHA).

	en % de la teneur totale en lipides	g / 100 ml*
ac. gras saturés	23	0,79
ac. gras mono-insaturés	53	1,8
ac. gras poly-insaturés	17	0,58
Rapport oméga-6 : oméga-3		7,4 : 1

### GLUCIDES :

Althéra® contient de la maltodextrine et du lactose.

	en % de la teneur totale en glucides	g / 100 ml*
Oligo- et polysaccharides	48	3,5
Sucre (mono- et disaccharides)	52	3,8
Lactose	51	3,7

### FIBRES ALIMENTAIRES :

Althéra® ne contient pas de fibres alimentaires.

### PROTÉINES :

Althéra® contient des protéines de lactosérum extensivement hydrolysées et ultra-filtrées.

## Recyclage



Boîte métallique  
Fer blanc et tôle d'acier



Couvercle & Cuillère



Opercule en aluminium



Nestlé Suisse S.A.,  
Nestlé Health Science  
Entre-Deux-Villes, 1800 Vevey  
Infoline: 0848 000 303  
www.nestlehealthscience.ch