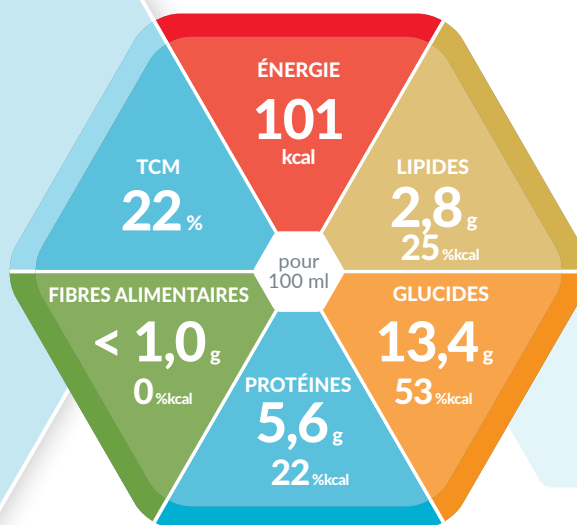




**SmartFlex®**  
L'ORIGINAL



## PRÉPARATION NUTRITIONNELLE ENTÉRALE IMMUNOMODULATRICE POUR UNE ALIMENTATION PRÉ- ET PÉRI-OPÉRATOIRE OPTIMALE

### Caractéristiques

- Isocalorique (1,01 kcal/ml)
- Riche en protéines (22% kcal)
- Exempt de fibres alimentaires
- Avec de l'arginine (1,3 g/100 ml)
- Avec des acides gras oméga-3 (0,33 g/100 ml EPA et DHA)
- Avec des nucléotides ARN (0,13 g/100 ml)
- Exempt de lactose (< 0,05 g / 100 ml)
- Exempt de gluten

### Indications

- Pour l'alimentation post-opératoire précoce des patients en soins intensifs, par ex. risque d'infection élevé, poly-traumatismes, interventions chirurgicales importantes, patients sous respiration artificielle, patients brûlés
- Lors de troubles de la cicatrisation et escarres

### Dosage recommandé

- **Pour une alimentation exclusive:**  
1.000 à 1.500 ml par jour (2 – 3 SmartFlex®)
- **Pour une alimentation complémentaire:**  
≥ 500 ml par jour ou selon les indications du médecin

### Conservation

Non ouvert, conserver dans un endroit sec et frais. Bien agiter avant emploi. Après trocardage, administrer dans les 24 heures. Après ouverture, refermer, conserver au réfrigérateur et consommer dans les 24 heures.

### Avis importants

- Utiliser sous contrôle médical
- Convient dès l'âge de 3 ans
- Ne jamais mélanger de médicaments ou d'autres aliments au produit
- Ne pas administrer par voie intraveineuse (I.V.)
- Conditionné sous atmosphère protectrice
- Denrée alimentaire destinée à des fins médicales spéciales

### Ingrédients

Eau, maltodextrine, protéines de lait, huiles végétales (palmiste, tournesol), minéraux (citrate de potassium, chlorure de calcium, citrate de magnésium, citrate de sodium, phosphate de potassium, chlorure de sodium, chlorure de potassium, sulfate de zinc, sulfate ferreux, gluconate de cuivre, sulfate de manganèse, fluorure de sodium, molybdate de sodium, chlorure de chrome, sélénite de sodium, iodure de potassium), L-arginine, huile de poisson, acide ribonucléique (ARN) extrait de levures, émulsifiant (lécithine de soja), bitartrate de choline, vitamines (C, E, acide pantothénique, niacine, thiamine, B6, riboflavine, A, D, B12, K, acide folique, biotine), correcteur d'acidité (E330), anti-oxydants (E301, E307), colorant (E160a).

Allergènes: poisson, soja, lait

### Informations de commande

Impact® Enteral	N° d'art.	Pharmacode	
		pièce	carton
Neutre (carton de 12 x 500 ml)	12138886	2147173	5233499

## Informations nutritionnelles

Impact® Enteral		100 ml
<b>ÉNERGIE</b>		
	KJ	427
	kcal	101
<b>Lipides, dont</b>	g	2,8
	% kcal	25%
- ac. gras saturés	g	1,6
- TCM	g	0,61
- ac. gras mono-insaturés	g	0,59
- ac. gras poly-insaturés	g	0,58
- oméga-3	g	0,33
- oméga-6	g	0,27
<b>Glucides, dont</b>	g	13,4
	% kcal	53%
- Sucres	g	0,40
- Lactose	g	< 0,05
<b>Fibres alimentaires</b>	g	< 1,0
	% kcal	0%
Source de fibres alimentaires		-
<b>Protéines</b>	g	5,6
	% kcal	22%
Source de protéines		75% protéines de lait 25% L-arginine
<b>SELS MINÉRAUX</b>		
Sodium	mg	107
	mmol	4,7
Potassium	mg	134
	mmol	3,4
Chlorure	mg	120
	mmol	3,4
Calcium	mg	80
	mmol	2,0
Phosphore	mg	72
	mmol	2,3
Magnésium	mg	23
	mmol	1,0
Fer	mg	1,2
Zinc	mg	1,5
Cuivre	mg	0,17
Manganèse	mg	0,20
Fluor	mg	0,17
Sélénium	µg	4,7
Chrome	µg	10
Molybdène	µg	16
Iode	µg	15
<b>VITAMINES</b>		
A	µg RE	100
D	µg	0,67
E	mg	3,0
K	µg	6,7
C	mg	6,7
Thiamine	mg	0,12
Riboflavine	mg	0,17
Niacine	mg NE	1,6
B <sub>6</sub>	mg	0,15
Acide folique	µg	20
B <sub>12</sub>	µg	0,40
Biotine	µg	7,0
Acide pantothénique	mg	0,80
Choline	mg	27
Osmolarité	mOsm/l	298
Eau	g	85

RE = équivalent rétinol ; NE = équivalent niacine

## Nutriments

### LIPIDES:

Impact® Enteral contient des huiles végétales de haute qualité nutritionnelle (palmiste, tournesol), de l'huile de poisson et des triglycérides à chaîne moyenne (TCM). 22% des lipides sont sous forme de TCM.

	en % de la teneur totale en lipides	g / 100 ml
ac. gras saturés, dont	57	1,6
- TCM	22	0,61
ac. gras mono-insaturés	21	0,59
ac. gras poly-insaturés, dont	21	0,58
- oméga-3	12	0,33
Rapport oméga-6 : oméga-3		0,8 : 1

### GLUCIDES:

L'ingrédient principal est la maltodextrine.

	en % de la teneur totale en glucides	g / 100 ml
Oligo- et polysaccharides	90	13
Sucre (mono- et disaccharides)	10	0,40
Lactose	-	< 0,05

### FIBRES ALIMENTAIRES:

Impact® Enteral ne contient pas de fibres alimentaires.

### PROTÉINES:

Impact® Enteral contient de la protéine de lait de haute qualité (caséine) et de l'arginine. L'arginine stimule l'immunité à médiation cellulaire T et joue un rôle important dans la cicatrisation des plaies et la réparation des tissus.

### MINÉRAUX ET VITAMINES:

Les besoins journaliers en micronutriments (vitamines et minéraux) sont couverts à partir de 1.500 kcal.

## Recyclage



Couvercle, Bouteille & Étiquette



Nestlé Suisse S.A.,  
Nestlé Health Science  
Entre-Deux-Villes, 1800 Vevey  
Infoline: 0848 000 303  
www.nestlehealthscience.ch