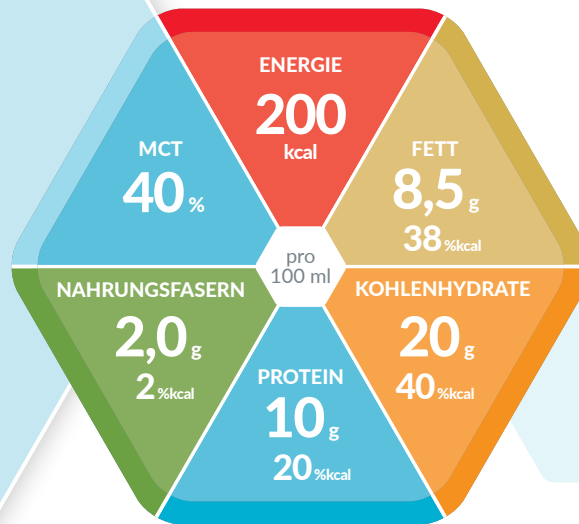




SmartFlex®
DAS ORIGINAL



PROTEIN- UND ENERGIEREICHE SONDENNAHRUNG MIT NAHRUNGSFASERN

Produkteigenschaften

- Hochkalorisch (2,0 kcal / ml)
- Proteinreich (20 %kcal)
- Nahrungsfaserhaltig (50 % lösliche und 50 % unlösliche Nahrungsfasern)
- 40 % MCT im Fettanteil
- Lactosearm (< 0,5 g / 100 ml)
- Glutenfrei

Indikationen

- Zur Deckung eines erhöhten Protein- und / oder Energiebedarfs bei fehlender oder eingeschränkter Fähigkeit zur ausreichenden oralen Ernährung
- Bei drohender oder bestehender Mangelernährung insbesondere bei erhöhtem Proteinbedarf z. B. Wundheilungsstörungen, metabolischem Stress, Trauma, nach Operationen, für onkologische und / oder geriatrische Patienten
- Bei Einschränkung der Flüssigkeitszufuhr (Herz- und / oder Niereninsuffizienz etc.)
- Physiologische Langzeiternährung – auch geeignet bei Diabetes mellitus oder verminderter Glucosetoleranz

Dosierung

- **Zur ausschliesslichen Ernährung:** 750 bis 1.000 ml pro Tag
- **Zur ergänzenden Ernährung:** ≥ 250 ml pro Tag oder nach ärztlicher Anweisung

Lagerung

Ungeöffnet, kühl und trocken lagern. Bei Verwendung des Spike- oder Universaladapters innerhalb von 24 Stunden applizieren. Geöffnete SmartFlex® wiederverschliessen, im Kühlschrank aufbewahren und innerhalb von 24 Stunden verwenden.

Besondere Hinweise

- Unter medizinischer Kontrolle verwenden
- Nicht geeignet für Kinder unter 3 Jahren
- Nicht mit anderer Nahrung mischen oder mit Medikamenten versetzen
- Nicht zur parenteralen Verwendung
- Unter Schutzatmosphäre verpackt
- Lebensmittel für besondere medizinische Zwecke (Bilanzierte Diät)

Zutatenliste

Wasser, Maltodextrin, Milcheiweiss (Casein, Molke), mittelkettige Triglyceride (MCT), pflanzliche Öle (Raps, Sonnenblume), Ballaststoffe/ Nahrungsfasern (Erbsenfaser, Akaziengummi, Fructo-Oligosaccharide, Inulin), Fischöl, Mineralstoffe (Kaliumphosphat, Kaliumchlorid, Magnesiumcarbonat, Kaliumcitrat, Natriumcitrat, Natriumchlorid, Calciumphosphat, Magnesiumoxid, Eisenlactat, Zinksulfat, Kupfergluconat, Mangansulfat, Natriumfluorid, Chromchlorid, Natriummolybdat, Kaliumiodid, Natriumselenit), Cholinbitartrat, Emulgatoren (E471, Sojalecithin E472c), Vitamine (C, E, Niacin, Pantothensäure, B6, Thiamin, Riboflavin, A, Folsäure, K, Biotin, D, B12), Säureregulator (E330), Stabilisatoren (E407, E418), Antioxidationsmittel (E304). Glutenfrei

Allergene: Milch, Fisch, Soja

Bestellinformation

Isosource® 2.0 Protein Fibre	Art.-Nr.	Pharmacode	
		Stück	Karton
Neutral (Karton à 12 x 500 ml)	12351533	7783246	7783247

Nährwertinformation

Isosource® 2.0 Protein Fibre		100 ml
ENERGIE		
	KJ	840
	kcal	200
Fett, davon	g	8,5
	% kcal	38%
- gesättigte Fettsäuren	g	4,4
- MCT	g	3,4
- einfach ungesättigte Fettsäuren	g	2,1
- mehrfach ungesättigte Fettsäuren	g	0,92
- Omega-3	g	0,42
- Omega-6	g	0,50
Kohlenhydrate, davon	g	20
	% kcal	40%
- Zucker	g	1,5
- davon Lactose	g	< 0,5
Nahrungsfasern	g	2,0
	% kcal	2%
Nahrungsfaserquelle		IS50*
Protein	g	10
	% kcal	20%
Proteinquelle		85% Kasein, 15% Molke
MINERALSTOFFE		
Natrium	mg	65
	mmol	2,8
Kalium	mg	180
	mmol	4,6
Chlorid	mg	80
	mmol	2,3
Calcium	mg	125
	mmol	3,1
Phosphor	mg	125
	mmol	4,0
Magnesium	mg	33
	mmol	1,4
Eisen	mg	2,0
Zink	mg	1,9
Kupfer	mg	0,28
Mangan	mg	0,48
Fluorid	mg	0,25
Selen	µg	11
Chrom	µg	18
Molybdän	µg	19
Jod	µg	35
VITAMINE		
A	µg RE	160
D	µg	2,6
E	mg	4,0
K	µg	11
C	mg	22
Thiamin	mg	0,30
Riboflavin	mg	0,30
Niacin	mg NE	4,0
B6	mg	0,35
Folsäure	µg	60
B12	µg	0,70
Biotin	µg	10
Pantothensäure	mg	1,0
Cholin	mg	80
Osmolarität	mOsm/l	395
Wassergehalt	g	68

RE = Retinoläquivalent; NE = Niacinäquivalent; * IS50: 50% löslichen und 50% unlöslichen Nahrungsfasern: Erbsenfaser, Akaziengummi, Fructo-Oligosaccharide, Inulin

Nährstoffe

FETT:

Der Fettanteil besteht aus ernährungsphysiologisch hochwertigen Pflanzenölen (Raps- und Sonnenblumenöl), mittelkettigen Triglyceriden (MCT) und Fischöl. Der MCT Anteil im Fett beträgt 40%.

	in % vom Gesamtfettanteil	g / 100 ml
gesättigte Fettsäuren, davon	52	4,4
- MCT	40	3,4
einfach ungesättigte Fettsäuren	25	2,1
mehrfach ungesättigte Fettsäuren, davon	11	0,92
- Omega-3-Fettsäuren	5	0,42
Verhältnis Omega-6 : Omega-3	1,2:1	

KOHLLENHYDRATE:

Der Hauptbestandteil ist Maltodextrin.

	in % vom Gesamtkohlenhydratanteil	g / 100 ml
Oligo- und Polysaccharide	93	19
Zucker (Mono- u. Disaccharide)	7	1,5
Lactose	-	< 0,5

NAHRUNGSFASERN:

Patentierter Nahrungsfasermix IS50 mit 50% löslichen und 50% unlöslichen Nahrungsfasern

	in % vom Gesamtfettanteil	g / 100 ml
löslich	50	1,0
unlöslich	50	1,0

PROTEIN:

Die Proteinkomponente in Isosource® 2.0 Protein Fibre besteht zu 15% aus Molke und zu 85% aus Kasein.

MINERALSTOFFE UND VITAMINE:

Der Tagesbedarf an Mikronährstoffen (Vitaminen und Mineralstoffen) ist ab 1500 kcal gedeckt.

Recycling



Deckel, Flasche & Etikett



Nestlé Suisse S.A.,
Nestlé Health Science
Entre-Deux-Villes, 1800 Vevey
Infoline: 0848 000 303
www.nestlehealthscience.ch