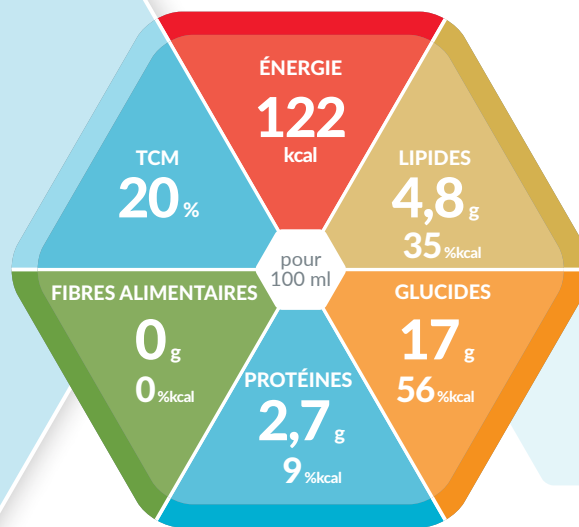




SmartFlex[®]
L'ORIGINAL



PRÉPARATION NUTRITIONNELLE ENTÉRALE HYPERÉNERGÉTIQUE, SANS FIBRES ALIMENTAIRES ET AVEC DES LIPIDES SOUS FORME DE TCM*

Caractéristiques

- Hyperénergétique (1,22 kcal/ml)
- 20% des lipides sous forme de TCM
- Enrichi en huile de poisson
- Sans fibres alimentaires
- Exempt de gluten, de lactose et de soja

Indications

Pour les troubles de la prise alimentaire chez l'enfant dès 1 an, en cas par exemple d'handicaps physiques ou mentaux, d'affections neurologiques ou tumorales, de traumatisme crânien, de syndrome apallique; lorsqu'une alimentation sans fibres alimentaires est indiquée. Pour les enfants nécessitant une alimentation à long terme.

Dosage recommandé

Selon les recommandations médicales, en fonction des besoins nutritionnels, de l'âge et du poids de l'enfant.

Conservation

Non ouvert, conserver dans un endroit sec et frais. Bien agiter avant emploi. Après trocardage, administrer dans les 24 heures. Après ouverture, refermer, conserver au réfrigérateur et consommer dans les 24 heures.

Avis importants

- Utiliser sous contrôle médical
- Convient dès l'âge de 1 an
- Peut constituer la seule source de nutrition
- Ne jamais mélanger de médicaments ou d'autres aliments au produit
- Ne pas administrer par voie intraveineuse (I.V.)
- Denrée alimentaire destinée à des fins médicales spéciales

Ingrédients

Eau, maltodextrine, huiles végétales (colza, tournesol), protéines de lait, saccharose, triglycérides à chaîne moyenne, minéraux (citrate de calcium, phosphate de potassium, citrate de magnésium, chlorure de sodium, chlorure de potassium, citrate de sodium, phosphate de calcium, iodure de potassium, oxyde de magnésium, citrate de potassium, lactate de fer, sulfate de zinc, gluconate de cuivre, sulfate de manganèse, fluorure de sodium, molybdate de sodium, chlorure de chrome, sélénite de sodium), émulsifiants (E471, E472c), huile de poisson, vitamines (C, E, niacine, acide pantothénique, B6, riboflavine, thiamine, bêta-carotène, A, acide folique, K, biotine, D, B12), choline bitartrate, arôme, épaississant (E407), taurine, inositol, antioxydant (E304).

Allergènes: lait, poisson

Informations de commande

	N° d'art.	Pharmacode
Vanille (carton de 24 x 250 ml)	12412527	7763285 (pièce) 7761555 (carton)

Informations nutritionnelles

Isosource® Junior		100 ml
ÉNERGIE		
	kJ	511
	kcal	122
Lipides, dont	g	4,8
	% kcal	35%
- ac. gras saturés	g	1,6
- TCM	g	0,96
	%	20
- ac. gras mono-insaturés	g	2,1
- ac. gras poly-insaturés	g	1,10
- oméga-3	g	0,180
- oméga-6	g	0,750
Glucides, dont	g	17
	% kcal	56%
- Sucres	g	3,0
- Lactose	g	< 0,05
Fibres alimentaires	g	0
	% kcal	0%
Protéines	g	2,7
	% kcal	9%
Sel	g	0,19
SELS MINÉRAUX		
Sodium	mg	75
	mmol	3,0
Potassium	mg	120
	mmol	3,1
Chlorure	mg	80
	mmol	2,3
Calcium	mg	80
	mmol	2,0
Phosphore	mg	60
	mmol	1,9
Magnésium	mg	20
	mmol	0,83
Fer	mg	1,3
Zinc	mg	0,80
Cuivre	mg	0,085
Manganèse	mg	0,13
Fluor	mg	0,11
Sélénium	µg	4,5
Chrome	µg	4,0
Molybdène	µg	6,0
Iode	µg	15
VITAMINES		
A	µg RE	70
D	µg	1,9
E	mg	1,9
K	µg	7,0
C	mg	14
Thiamine	mg	0,09
Riboflavine	mg	0,15
Niacine	mg NE	1,8
B ₆	mg	0,16
Acide folique	µg	17
B ₁₂	µg	0,25
Biotine	µg	3,3
Acide pantothénique	mg	0,42
Eau	g/100 ml	82
Osmolarité	mOsm/l	310

NE = équivalent niacine
RE = équivalent rétinol

* triglycérides à chaîne moyenne

Nutriments

LIPIDES :

Isosource® Junior contient des huiles végétales de haute qualité nutritionnelle (huile de colza et de tournesol), des triglycérides à chaîne moyenne (TCM) et de l'huile de poisson.

	en % de la teneur totale en lipides	g / 100 ml
ac. gras saturés, dont TCM	33 20	1,6 0,96
ac. gras mono-insaturés	44	2,1
ac. gras poly-insaturés	23	1,1
Rapport oméga-6 : oméga-3	4,2 : 1	

GLUCIDES :

Isosource® Junior contient de la maltodextrine et du saccharose.

	en % de la teneur totale en glucides	g / 100 ml
Oligo- et polysaccharides	82	14
Sucre (mono- et disaccharides)	18	3,0
Lactose	-	< 0,05

FIBRES ALIMENTAIRES :

Isosource® Junior ne contient pas de fibres alimentaires.

PROTÉINES :

Isosource® Junior contient 100% de caséine.

Recyclage



Couvercle, Bouteille & Étiquette