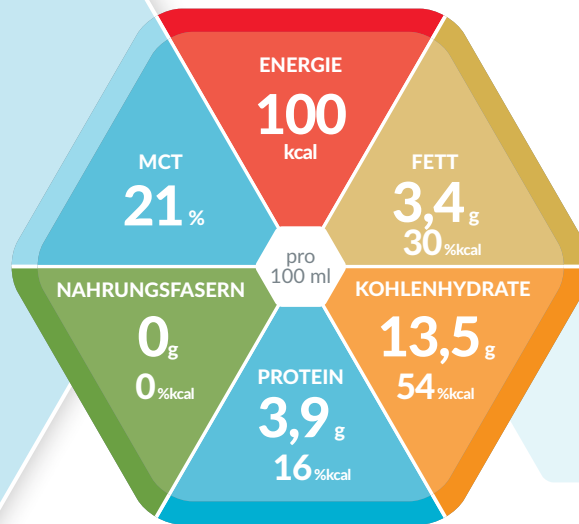




SmartFlex®
DAS ORIGINAL



STANDARD SONDENNAHRUNG OHNE NAHRUNGSFASERN

Produkteigenschaften

- Normokalorisch (1 kcal / ml)
- Ohne Nahrungsfasern
- Lactosefrei (< 0,05 g / 100 ml)
- Soja- und glutenfrei
- Zur ausschliesslichen Ernährung geeignet

Indikationen

- Zur Deckung eines normalen Protein- und Energiebedarfs bei fehlender oder eingeschränkter Fähigkeit zur ausreichenden normalen Ernährung
- Falls keine Nahrungsfasern erwünscht sind

Dosierung

- **Zur ausschliesslichen Ernährung:**
1.500 bis 2.000 ml pro Tag (3 – 4 SmartFlex®)
- **Zur ergänzenden Ernährung:**
≥ 500 ml pro Tag oder nach ärztlicher Anweisung

Lagerung

Ungeöffnet, kühl und trocken lagern. Bei Verwendung des Spike- oder Universaladapters innerhalb von 24 Stunden applizieren. Geöffnete SmartFlex® wiederverschliessen, im Kühlschrank aufbewahren und innerhalb von 24 Stunden verwenden.

Besondere Hinweise

- Unter medizinischer Kontrolle verwenden
- Nicht geeignet für Kinder unter 3 Jahren
- Nicht mit anderer Nahrung mischen oder mit Medikamenten versetzen
- Nicht zur parenteralen Verwendung
- Unter Schutzatmosphäre verpackt
- Lebensmittel für besondere medizinische Zwecke (Bilanzierte Diät)

Zutatenliste

Wasser, Maltodextrin, Milcheiweiss, pflanzliche Öle (Rapsöl, Sonnenblumenöl), mittelkettige Triglyceride, Mineralstoffe (Natriumcitrat, Kaliumchlorid, Kaliumphosphat, Magnesiumcitrat, Calciumphosphat, Kaliumcitrat, Natriumchlorid, Eisenlactat, Zinksulfat, Kupfergluconat, Mangansulfat, Natriumfluorid, Natriumselenit, Chromchlorid, Natriummolybdat, Kaliumiodid), Emulgator (E472c, E471), Stabilisator (E460, E466, Carrageen), Fischöl, Cholinbitartrat, Vitamine (C, E, Niacin, Pantothenensäure, B6, Thiamin, Riboflavin, Beta-Carotin, A, D, B12, K, Folsäure, Biotin), Antioxidationsmittel (E304).

Allergene: Fisch, Milch

Bestellinformation

Isosource® Standard	Art.-Nr.	Pharmacode	
		Stück	Karton
Neutral (Karton à 12 x 500 ml)	12138998	2242919	5233447

Nährwertinformation

Isosource® Standard		100 ml
ENERGIE		
	kJ	422
	kcal	100
Fett, davon	g	3,4
	% kcal	30%
- gesättigte Fettsäuren	g	1,2
- MCT	g	0,70
- einfach ungesättigte Fettsäuren	g	1,5
- mehrfach ungesättigte Fettsäuren	g	0,70
- Omega-3	g	0,16
- Omega-6	g	0,60
Kohlenhydrate, davon	g	13,5
	% kcal	54%
- Zucker	g	1,2
- davon Lactose	g	< 0,05
Nahrungsfasern	g	0
	% kcal	0%
Nahrungsfaserquelle		-
Protein	g	3,9
	% kcal	16%
Proteinquelle		Kasein
MINERALSTOFFE		
Natrium	mg	80
	mmol	3,5
Kalium	mg	135
	mmol	3,5
Chlorid	mg	75
	mmol	2,1
Calcium	mg	70
	mmol	1,8
Phosphor	mg	60
	mmol	1,9
Magnesium	mg	17
	mmol	0,71
Eisen	mg	1,1
Zink	mg	1,0
Kupfer	mg	0,17
Mangan	mg	0,24
Fluorid	mg	0,13
Selen	µg	7,0
Chrom	µg	11
Molybdän	µg	13
Jod	µg	16
VITAMINE		
A	µg RE	110
D	µg	1,5
E	mg	1,6
K	µg	7,0
C	mg	11
Thiamin	mg	0,14
Riboflavin	mg	0,17
Niacin	mg NE	1,7
B ₆	mg	0,17
Folsäure	µg	29
B ₁₂	µg	0,38
Biotin	µg	4,6
Pantothensäure	mg	0,60
Cholin	mg	38
Osmolarität	mOsm/l	239
Wassergehalt	g	86

RE = Retinoläquivalent; NE = Niacinäquivalent

Nährstoffe

FETT:

Der Fettanteil besteht aus ernährungsphysiologisch hochwertigen pflanzlichen Ölen (Raps- und Sonnenblumenöl), mittelkettigen Triglyceriden (MCT) und Fischöl.

	in % vom Gesamtfettanteil	g / 100 ml
gesättigte Fettsäuren, davon	35	1,2
- MCT	21	0,70
einfach ungesättigte Fettsäuren	44	1,5
mehrfach ungesättigte Fettsäuren, davon	21	0,70
- Omega-3-Fettsäuren	4,7	0,16
Verhältnis Omega-6 : Omega-3	3,7 : 1	

KOHLLENHYDRATE:

Der Hauptbestandteil ist Maltodextrin.

	in % vom Gesamtkohlenhydratanteil	g / 100 ml
Oligo- und Polysaccharide	91	12,3
Zucker (Mono- u. Disaccharide)	9	1,2
Lactose	-	< 0,05

NAHRUNGSFASERN:

Isosource® Standard ist nahrungsfaserfrei.

PROTEIN:

Die Proteinkomponente in Isosource® Standard besteht aus hochwertigem Milcheiweiss (Kaseinat).

MINERALSTOFFE UND VITAMINE:

Der Tagesbedarf an Mikronährstoffen (Vitaminen und Mineralstoffen) ist ab 1500 kcal gedeckt.

Recycling



Deckel, Flasche & Etikett



Nestlé Suisse S.A.,
Nestlé Health Science
Entre-Deux-Villes, 1800 Vevey
Infoline: 0848 000 303
www.nestlehealthscience.ch