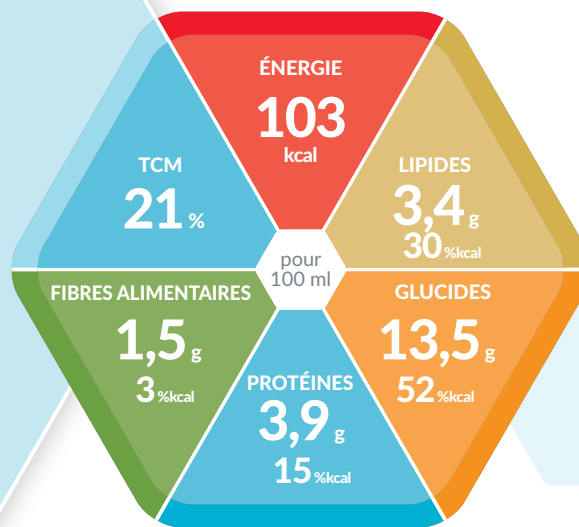




SmartFlex®
L'ORIGINAL



PRÉPARATION NUTRITIONNELLE ENTÉRALE ISOCALORIQUE AVEC DES FIBRES ALIMENTAIRES

Caractéristiques

- Isocalorique (1 kcal / ml)
- Mélange de fibres alimentaires breveté IS50 avec 50% de fibres alimentaires solubles et 50% de fibres alimentaires insolubles
- Exempt de lactose (< 0,05 g / 100 ml)
- Exempt de soja et de gluten
- Convient à une alimentation entérale exclusive

Indications

- Pour couvrir des besoins énergétiques et protéiques normaux en cas d'absence ou de limitation de la capacité à s'alimenter suffisamment
- Alimentation physiologique à long terme en cas d'évolution non problématique et pour améliorer la fréquence des selles

Dosage recommandé

- **Pour une alimentation exclusive:**
1.500 à 2.000 ml par jour (3 – 4 SmartFlex®)
- **Pour une alimentation complémentaire:**
≥ 500 ml par jour ou selon les indications du médecin

Conservation

Non ouvert, conserver dans un endroit sec et frais. Bien agiter avant emploi. Après trocardage, administrer dans les 24 heures. Après ouverture, refermer, conserver au réfrigérateur et consommer dans les 24 heures.

Avis importants

- Utiliser sous contrôle médical
- Convient dès l'âge de 3 ans
- Ne jamais mélanger de médicaments ou d'autres aliments au produit
- Ne pas administrer par voie intraveineuse (I.V.)
- Conditionné sous atmosphère protectrice
- Denrée alimentaire destinée à des fins médicales spéciales

Ingrédients

Eau, maltodextrine, protéines de lait, huiles végétales (colza, tournesol), fibres (fibre de pois, gomme d'acacia, fructooligosaccharides, inuline), triglycérides à chaînes moyennes (TCM), minéraux (citrate de sodium, phosphate de potassium, chlorure de potassium, citrate de potassium, chlorure de sodium, phosphate de calcium, oxyde de magnésium, lactate ferreux, sulfate de zinc, gluconate de cuivre, sulfate de manganèse, fluorure de sodium, sélénite de sodium, chlorure de chrome, molybdate de sodium, iode de potassium), émulsifiants (E472c, E471), huile de poisson, bitartrate de choline, vitamines (C, E, niacine, acide pantothénique, B6, thiamine, riboflavine, bêta-carotène, A, D, B12, K, acide folique, biotine), stabilisant (carraghénanes), antioxydant (E304).

Allergènes: poisson, lait

Informations de commande

Isosource® Standard Fibre	N° d'art.	Pharmacode pièce carton	
Neutre (carton de 12 x 500 ml)	12139014	2242960	5233453

Informations nutritionnelles

Isosource® Standard Fibre		100 ml
ÉNERGIE		
	kJ	434
	kcal	103
Lipides, dont	g	3,4
	% kcal	30%
- ac. gras saturés	g	1,2
- TCM	g	0,70
- ac. gras mono-insaturés	g	1,5
- ac. gras poly-insaturés	g	0,70
- oméga-3	g	0,15
- oméga-6	g	0,55
Glucides, dont	g	13,5
	% kcal	52%
- Sucres	g	1,2
- Lactose	g	< 0,05
Fibres alimentaires	g	1,5
	% kcal	3%
Source de fibres alimentaires		IS50*
Protéines	g	3,9
	% kcal	15%
Source de protéines		Caséine
SELS MINÉRAUX		
Sodium	mg	80
	mmol	3,5
Potassium	mg	135
	mmol	3,5
Chlorure	mg	100
	mmol	2,8
Calcium	mg	70
	mmol	1,8
Phosphore	mg	60
	mmol	1,9
Magnésium	mg	17
	mmol	0,71
Fer	mg	1,1
Zinc	mg	1,0
Cuivre	mg	0,17
Manganèse	mg	0,24
Fluor	mg	0,13
Sélénium	µg	7,0
Chrome	µg	11
Molybdène	µg	13
Iode	µg	16
VITAMINES		
A	µg RE	110
D	µg	1,5
E	mg	1,6
K	µg	7,0
C	mg	11
Thiamine	mg	0,14
Riboflavine	mg	0,17
Niacine	mg NE	1,6
B6	mg	0,17
Acide folique	µg	29
B12	µg	0,38
Biotine	µg	4,6
Acide pantothénique	mg	0,60
Choline	mg	38
Osmolarité	mOsm/l	266
Eau	g	85

RE = équivalent rétinol ; NE = équivalent niacine ; * IS50 : 50% de fibres alimentaires solubles et 50% de fibres alimentaires insolubles : fibres de pois, gomme d'acacia, fructo-oligosaccharides, inuline

Nutriments

LIPIDES:

Isosource® Standard Fibre contient des huiles végétales de haute qualité nutritionnelle (colza et tournesol), des triglycérides à chaîne moyenne (TCM) et de l'huile de poisson.

	en % de la teneur totale en lipides	g / 100 ml
ac. gras saturés, dont	35	1,2
- TCM	21	0,70
ac. gras mono-insaturés	44	1,5
ac. gras poly-insaturés, dont	21	0,70
- oméga-3	4	0,15
Rapport oméga-6 : oméga-3	3,6:1	

GLUCIDES:

L'ingrédient principal est la maltodextrine.

	en % de la teneur totale en glucides	g / 100 ml
Oligo- et polysaccharides	91	12,3
Sucre (mono- et disaccharides)	9	1,2
Lactose	-	< 0,05

FIBRES ALIMENTAIRES:

Mélange de fibres alimentaires breveté IS50 avec 50% de fibres alimentaires solubles et 50% de fibres alimentaires insolubles.

	en % de la teneur totale en fibres alimentaires	g / 100 ml
Solubles	50	0,75
Insolubles	50	0,75

PROTÉINES:

Isosource® Standard Fibre contient de la protéine de lait (caséine) de haute qualité.

MINÉRAUX ET VITAMINES:

Les besoins journaliers en micronutriments (vitamines et minéraux) sont couverts à partir de 1.500 kcal.

Recyclage



Couvercle, Bouteille & Étiquette



Nestlé Suisse S.A.,
Nestlé Health Science
Entre-Deux-Villes, 1800 Vevey
Infoline: 0848 000 303
www.nestlehealthscience.ch