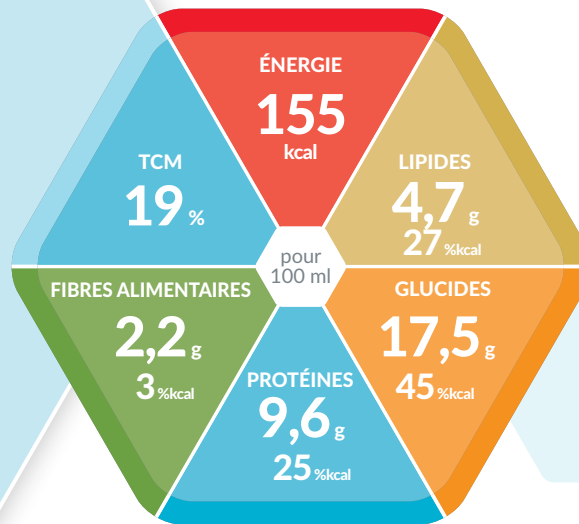




**SmartFlex®**  
L'ORIGINAL



## PRÉPARATION NUTRITIONNELLE ENTÉRALE RICHE EN ÉNERGIE ET EN PROTÉINES AVEC DES FIBRES ALIMENTAIRES SOLUBLES (PHGG)

### Caractéristiques

- Riche en protéines (25 % kcal)
- Hyperénergétique (1,5 kcal / ml)
- Contient des fibres alimentaires (22 g de fibres de guar solubles et hydrolysées par litre)
- Pauvre en lactose (< 0,5 g / 100 ml)
- Exempt de gluten

### Indications

- Pour couvrir des besoins énergétiques et/ou protéiques accrus en cas d'absence ou de limitation de la capacité à s'alimenter suffisamment
- En cas de dénutrition ou de risque de dénutrition, de troubles intestinaux (diarrhée, constipation, infections), de maladies tumorales et pour favoriser la cicatrisation des plaies lors de troubles de la cicatrisation
- Lors de restriction hydrique (p. ex. insuffisance cardiaque ou rénale)
- Pour les patients en soins intensifs nécessitant une alimentation par sonde à long terme

### Dosage recommandé

- **Pour une alimentation exclusive:**  
1.000 à 1.500 ml par jour (2 - 3 SmartFlex®)
- **Pour une alimentation complémentaire:**  
≥ 500 ml par jour ou selon les indications du médecin

### Conservation

Non ouvert, conserver dans un endroit sec et frais. Bien agiter avant emploi. Après trocardage, administrer dans les 24 heures. Après ouverture, refermer, conserver au réfrigérateur et consommer dans les 24 heures.

### Avis importants

- Utiliser sous contrôle médical
- Convient dès l'âge de 3 ans
- Ne jamais mélanger de médicaments ou d'autres aliments au produit
- Ne pas administrer par voie intraveineuse (I.V.)
- Conditionné sous atmosphère protectrice
- Denrée alimentaire destinée à des fins médicales spéciales

### Ingrédients

Eau, maltodextrine, protéines de lait (entières et hydrolysées), huiles végétales (colza, tournesol), fibres (gomme de guar partiellement hydrolysée (PHGG)), triglycérides à chaînes moyennes (TCM), huile de poisson, minéraux (phosphate de potassium, citrate de magnésium, chlorure de potassium, hydroxide de potassium, chlorure de sodium, lactate de fer, sulfate de zinc, gluconate de cuivre, sulfate de manganèse, fluorure de sodium, chlorure de chrome, iodure de potassium, molybdate de sodium, sélénite de sodium), émulsifiants (E472c, E471), bitartrate de choline, vitamines (C, E, niacine, acide pantothénique, B6, thiamine, riboflavine, A, acide folique, K, biotine, D, B12), antioxydant (E304, E330).

Allergènes : poisson, lait

### Informations de commande

Novasource® GI Advance	N° d'art.	Pharmacode	
		pièce	carton
Neutre (carton de 12 x 500 ml)	12309127	6692855	6847565

## Informations nutritionnelles

Novasource® GI Advance		100 ml
<b>ÉNERGIE</b>		
	kJ	652
	kcal	155
<b>Lipides, dont</b>	g	4,7
	% kcal	27%
- ac. gras saturés	g	1,5
- TCM	g	0,90
- ac. gras mono-insaturés	g	1,9
- ac. gras poly-insaturés	g	1,2
- oméga-3	g	0,30
- oméga-6	g	0,74
<b>Glucides, dont</b>	g	17,5
	% kcal	45%
- Sucres	g	1,8
- Lactose	g	< 0,5
<b>Fibres alimentaires</b>	g	2,2
	% kcal	3%
Source de fibres alimentaires		PHGG*
<b>Protéines</b>	g	9,6
	% kcal	25%
Source de protéines		21% lactosérum 79% caséine
<b>SELS MINÉRAUX</b>		
Sodium	mg	67
	mmol	2,9
Potassium	mg	177
	mmol	4,5
Chlorure	mg	80
	mmol	2,3
Calcium	mg	105
	mmol	2,6
Phosphore	mg	100
	mmol	3,2
Magnésium	mg	21
	mmol	0,9
Fer	mg	1,7
Zinc	mg	1,8
Cuivre	mg	0,24
Manganèse	mg	0,36
Fluor	mg	0,16
Sélénium	µg	10
Chrome	µg	15
Molybdène	µg	18
Iode	µg	22
<b>VITAMINES</b>		
A	µg RE	170
D	µg	2,2
E	mg	2,7
K	µg	11
C	mg	19
Thiamine	mg	0,25
Riboflavine	mg	0,27
Niacine	mg NE	3,1
B <sub>6</sub>	mg	0,28
Acide folique	µg	45
B <sub>12</sub>	µg	0,59
Biotine	µg	7,0
Acide pantothénique	mg	0,80
Choline	mg	57
Osmolarité	mOsm/l	335
Eau	g	75

RE = équivalent rétinol ; NE = équivalent niacine ;  
\* PHGG: 100% gomme de guar partiellement hydrolysée

## Nutriments

### LIPIDES:

Novasource® GI Advance contient des huiles végétales de haute qualité nutritionnelle (colza et tournesol) et des triglycérides à chaîne moyenne (TCM). 19% des lipides sont sous forme de TCM.

	en % de la teneur totale en lipides	g / 100 ml
ac. gras saturés, dont	32	1,5
- TCM	19	0,90
ac. gras mono-insaturés	41	1,9
ac. gras poly-insaturés, dont	26	1,2
- oméga-3	3	0,30
Rapport oméga-6 : oméga-3	3 : 1	

### GLUCIDES:

L'ingrédient principal est la maltodextrine.

	en % de la teneur totale en glucides	g / 100 ml
Oligo- et polysaccharides	90	15,7
Sucre (mono- et disaccharides)	10	1,8
Lactose	-	< 0,5

### FIBRES ALIMENTAIRES:

Novasource® GI Advance contient 100% de fibres de guar solubles et hydrolysées / PHGG (Partially Hydrolysed Guar Gum). Les PHGG sont entièrement fermentées dans le côlon et soutiennent ainsi une flore intestinale physiologique et la fonction intestinale, notamment la régénération de la muqueuse intestinale et la réabsorption du sodium et de l'eau par l'intestin.

	en % de la teneur totale en fibres alimentaires	g / 100 ml
Solubles	100	2,2

### PROTÉINES:

Novasource® GI Advance contient de la protéine de lait de haute qualité (79% de caséine, 21% de lactosérum). 1 litre contient 96 g de protéines.

### MINÉRAUX ET VITAMINES:

Les besoins journaliers en micronutriments (vitamines et minéraux) sont couverts à partir de 1.500 kcal.

## Recyclage



Couvercle, Bouteille & Étiquette



Nestlé Suisse S.A.,  
Nestlé Health Science  
Entre-Deux-Villes, 1800 Vevey  
Infoline: 0848 000 303  
www.nestlehealthscience.ch